

Kompletní manuál programu HiddenSMS (Magic)

Poslední aktualizace: 9. 6. 2009



Program HiddenSMS je z důvodu bezpečnosti nutné libovolně přejmenovat, nejlépe ihned při prvním spuštění (viz. Pokročilá nastavení / [Název programu](#)). Pro účely tohoto manuálu jsme program HiddenSMS nazvali jako **Magic**.

OBSAH – tipy

4 Speciální vlastnosti programu Magic

Dozvíte se o kvalitě zabezpečení programu, o nenápadné indikaci došlých zpráv, maskování účelu programu díky možnosti jeho otevření v módu Falešný zápisník, jak otevřít program jen s daty jednoho vybraného kontaktu, že se program automaticky aktivuje po resetu telefonu nebo vybití baterie apod., že se program automaticky zavře (skryje) po zhasnutí displeje, i když na pozadí stále běží dál, aj.

5 Jak začít

Zjistíte jak jednoduše začít

6 První spuštění programu po instalaci

7 Popis hlavního menu

Ukážeme vám intuitivní hlavní menu a jeho základní popis

8 Menu Kontakty

Najdete zde jak zadat privátní kontakty, od kterých chcete skrývat zprávy a volání, jaké jsou možnosti pojmenování kontaktu při příchozím volání na displeji telefonu, je zde odkaz na Speciální funkce, které umožní např. přeposílat Oznamovací nebo originální zprávu na jiný telefon nebo nastavený email...

17 Volba Nabídka v hlavním menu – Pokročilá nastavení

Mimo již uvedených speciálních vlastností umožní toto menu nastavit časové nebo nekonečné odblokování hesla, přejmenování programu i jeho dat, změnu ikony, výběr jazyka, nastavení textů Upozorňovacích SMS aj.

26 Popis instalace programu do mobilního telefonu

35 Terminologie

OBSAH – kompletní

- 3 **Základní vlastnosti programu Magic**
- 4 Speciální vlastnosti programu Magic
- 5 Jak začít
- 6 První spuštění programu po instalaci
- 7 Popis hlavního menu
- 8 Menu Kontakty
- 12 Menu Doručené SMS
- 14 Menu Přehled zpráv
- 16 Menu Zápisník
- 17 Volba Nabídka v hlavním menu – Pokročilá nastavení a další funkce
- 23 Další nastavení a speciální funkce
- 26 Popis instalace programu do mobilního telefonu
- 33 Návod na připojení telefonu s počítačem
- 35 Terminologie

Magic – software pro mobilní telefony (i smartphone) s operačním systémem Windows Mobile určený pro skrytí Vašich soukromých dat – SMS a MMS, včetně utajení historie volání, informací o volajícím a s možností zápisu privátních informací. Vaše zprávy a veškerá ostatní data programu jsou zabezpečena nejlepšími v současnosti známými kryptovacími šiframi!

- Umožní zaslání, příjem a třídění skrytých SMS, příjem skrytých MMS k vybraným kontaktům
- Umožní utajení historie volání na /z vybraných telefonních čísel včetně skrytí identity vybraných volajících
- Umožní ukládání soukromých informací, které jsou bezpečně zašifrovány uživatelským heslem
- Program funguje v telefonu zároveň s oficiálním programem na správu a zaslání SMS a skrývá zprávy a volání jen od zadaných kontaktů
- Data jsou nedostupná i v případě, že se telefon dostane do ruky špičkovému odborníkovi na počítačové technologie. Z Vaší strany je jen nutné zadat bezpečně dlouhé Hlavní heslo (více v kapitole Terminologie)
- Všechny tyto skryté zprávy a informace jsou uloženy mimo standardní schránku pro zprávy, kontakty a přehledy o volání, a to v privátním prostoru programu Magic, který je šifrován, a můžete se do něj dostat pouze po zadání Vašeho hesla.
- Tento program si v mobilním telefonu sami utajíte jeho přejmenováním i vybráním ikony dle Vašich potřeb, uložením dat programu na libovolné místo v paměti mobilního telefonu, apod.
- Pro potřeby pokročilých uživatelů jsou připraveny další možnosti variabilního nastavení parametrů a funkcí, tzv. pokročilá nastavení. Program je plně funkční i bez těchto přizpůsobení.
- Jednoduchá instalace a obsluha programu
- Vyzkoušejte ZDARMA plnou verzi omezenou na 30dní
- Máte možnost anonymního stažení i nákupu
- Bezplatný update v rámci zakoupené verze 1.200 – 1.999 (v dalším období 2.0- 2.999)
- Nainstalujete a zakoupíte z www.skrytesms.cz

I. Speciální vlastnosti programu Magic

- Magic je uživatelsky příjemný program – má přednastaveny parametry tak, abyste ho mohli ihned používat. Je třeba vložit alespoň jeden privátní kontakt.
- Příchod skrytých SMS či MMS vám Magic ukáže nenápadnou indikací barevným bodem na displeji nebo zašle do telefonu Upozorňovací SMS, takže vám událost neunikne. Záleží jen na vás, jakou indikaci si vyberete.
- Vaše volání na/z privátních čísel zadaných v Magicu jsou maximálně utajena! Program dokáže zařídit, že se přichodí a odchodí volání v telefonu od privátního kontaktu z Magicu, zobrazí pod libovolně zadaným jménem a telefonním číslem nebo pod jménem Neznáme číslo! Z historie volání se tato volání automaticky vymažou. Tato volání však naleznete v Historii volání v Magicu pod originálními čísly.
- Magic je výrazně propracovanější a uživatelsky příjemnější a tím může nahradit originální program pro správu zpráv v telefonu - Pocket Outlook. V Magicu nemusíte používat zaheslování (zadáte nekonečné odblokování hesla) a pak je přístup ke zprávám stejně jednoduchý jako do Pocket Outlooku. Program *Magic umožňuje stáhnout vybrané nebo veškeré kontakty ze SIM a telefonu*, se kterými zde můžete pracovat. Umožní přeposílat SMS od zvolených kontaktů na jiný telefon či email.
- Můžete si zvolit časové odblokování hesla, abyste nemuseli stále heslo při vstupu do programu zadávat, např. po dobu služební cesty, jízdy autem, pracovní doby, apod. Popřípadě můžete zvolit nekonečné odblokování pro případ, že program budete používat např. na psaní SMS, na místo Outlooku nebo heslo používat nepotřebujete.
- Magic obsahuje dva zápisníky, jednak šifrovaný vnitřní Zápisník pro ukládání citlivých údajů a pak Falešný zápisník, který pouze plní účel maskování programu Magic. A to pokud např. potřebujete zdůvodnit používání programu Magic před partnerem a chcete utajit jeho pravou funkci. Podrobné informace o funkci těchto zápisníků najdete v kapitole [IV. Terminologie](#) pojmů.
- Magic se umožňuje spustit přes Selektivní heslo tak, že jsou viditelná jen data patřící tomu kontaktu, kterému jste toto speciální heslo zadali.
- Po výměně SIM v telefonu se program z bezpečnostních důvodů vypne. Zaktivujete ho tím, že se do programu přihlásíte pod svým hlavním heslem. Dokud toto neprovedete, program nebude zachytávat zprávy ani hovory!!! Program Vás na to po výměně SIM a zapnutí programu diskrétně upozorní.
- Automatická aktivace programu – (program je aktivní na pozadí a zachytává zprávy a volání) nastává po instalaci programu, vypnutí/zapnutí mobilního telefonu, vč. samovolného nebo nuceného restartu, např. po „zamrznutí“ mobilu, vyndání nebo vybití baterie... apod. Program se automaticky ihned aktivuje a tím Vás chrání před nečekaným zobrazením privátní SMS nebo privátního tel. čísla v telefonu, když to nečekáte!
- Automatické zavření (skrytí zobrazení) programu - program Magic se po přechodu telefonu do úsporného režimu a zhasnutí displeje zavře, stále však pracuje na pozadí, ale není viditelný na displeji (chrání Vás před nemilým překvapením, že po aktivaci displeje telefonu zde budou vidět privátní data).

II. Jak začít

1. Nainstalujte program do mobilního telefonu dle kapitoly „[V. Popis instalace programu do mobilního telefonu](#)“
2. Zadejte do programu základní data, stačí vyplnit požadované soukromé kontakty, viz kapitola „[IV. Popis hlavního menu / 1. Menu Kontakty](#)“. Program je poté již plně funkční a bude zachytávat SMS, MMS i volání od zadaných kontaktů.
Doporučujeme však, z důvodu utajení, program HiddenSMS přejmenovat dle vlastního uvážení volbou: Nabídka z dolní lišty hlavního menu / Pokročilá nastavení / [Název programu](#)!
UPOZORNĚNÍ: *Pro účely manuálu jsme zvolili název programu = Magic.*
3. Pokud chcete využít Pokročilá nastavení, pak dle kapitoly „[5. Volba Nabídka v hlavním menu](#)“ nastavte zvolené parametry podle Vašich požadavků. Nastavovat je však nemusíte, program je přednastaven tak, aby byl již po zadání Vašich kontaktů plně funkční.
4. S Vaším protějškem vyzkoušejte zaslání a příjem skrytých SMS, příjem MMS, vyzkoušejte utajené volání ...
5. Nyní jste připraveni tento program bezpečně využívat pro Vaše potřeby.
6. Používáte-li časově omezenou plnou verzi programu zdarma na 30 dní, program přestane být po vypršení udané lhůty funkční. Pokud si program zakoupíte (www.skrytesms.cz), máte možnost převzít při instalaci plné verze stávající data z časově omezené plné verze.

Terminologii pojmů naleznete v poslední části manuálu.

III. První spuštění programu po instalaci

Přes menu telefonu (Start / Programy) spusťte program HiddenSMS.

Zvolte Jazyk, zadejte Hlavní heslo (bezpečné heslo má **minimálně 8 znaků**, pokud v něm zadáte velké písmeno, číslo, nestandardní znak, heslo se stává výrazně bezpečnější a můžete zkrátit délku hesla).

UPOZORNĚNÍ: Důležité instrukce pro délku bezpečného Hlavního hesla najdete v kapitole [VI. Terminologie / Délka Hlavního hesla](#).

Pokud chcete používat Falešný zápisník, zadejte i Heslo k zápisníku.

TIP: Více informací o použití Falešného zápisníku jako šikovného nástroje pro maskování účelu programu najdete v kapitole [VI. Terminologie](#)).

Po zadání hesel a potvrzení volby ok nebo Dále (obr. 2) se dostanete do hlavního menu programu.

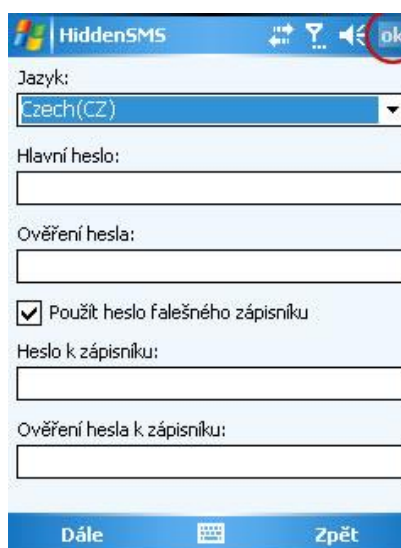
Při jakémkoli dalším spuštění programu, námi přejmenovaného na Magic, zadávejte Hlavní heslo. Program běžně spustíte přes Start menu, viz obr. 1. Pro první spuštění ho naleznete v Programech – přes Start menu.

Pokud chcete v danou chvíli využít program jen jako Falešný zápisník, zadejte Heslo falešného zápisníku.

1.



2.



IV. Popis hlavního menu:

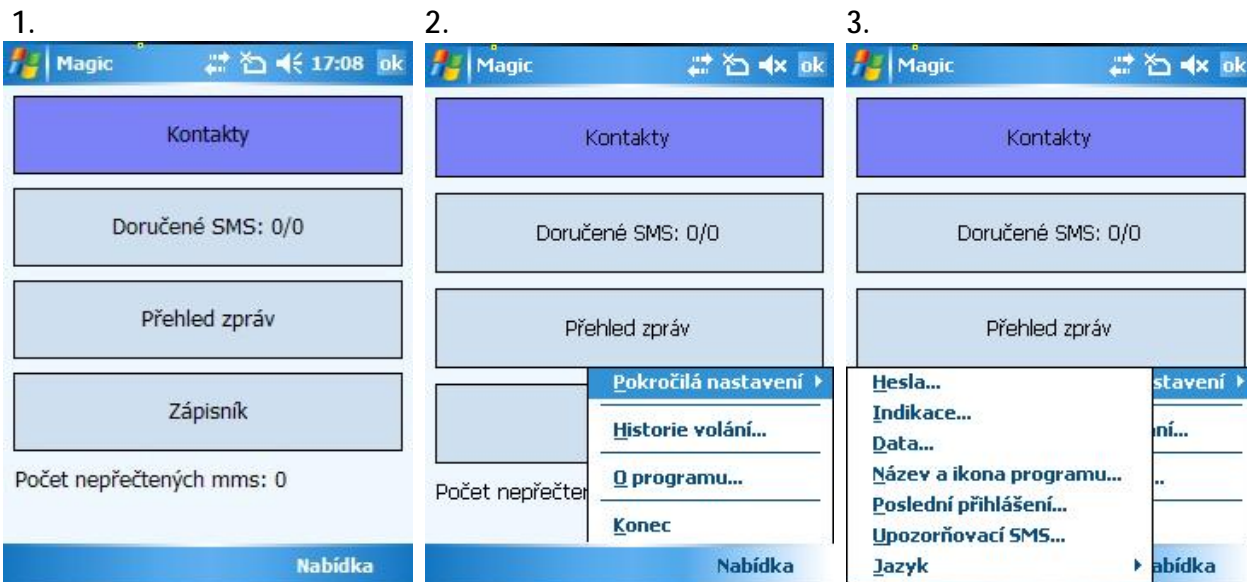
V hlavním menu (obr. 1) vyberete, zda budete pracovat s Kontakty či Doručenými SMS, dále využijete volby Přehled zpráv, kde jsou SMS, MMS a kontakty přehledně tříděny do několika složek (schéma je podobné Outlooku) nebo Zápisník, který můžete využít na zápis zabezpečených privátních dat.

Toto menu poskytuje aktuální informaci o počtu nepřečtených SMS a MMS.

Pomocí volby Nabídka / Pokročilá nastavení (obr. 2,3) v dolní liště hlavního menu můžete chování programu individuálně přizpůsobit (veškeré informace o nastavení najdete v kapitole 4. Volba Nabídka v hlavním menu / Pokročilá nastavení).

V případě časově omezené plné verze programu zdarma na 30dní je menu doplněné o informaci, kdy vyprší funkčnost této verze. Tato časově omezená plná verze má plnou funkčnost i zabezpečení.

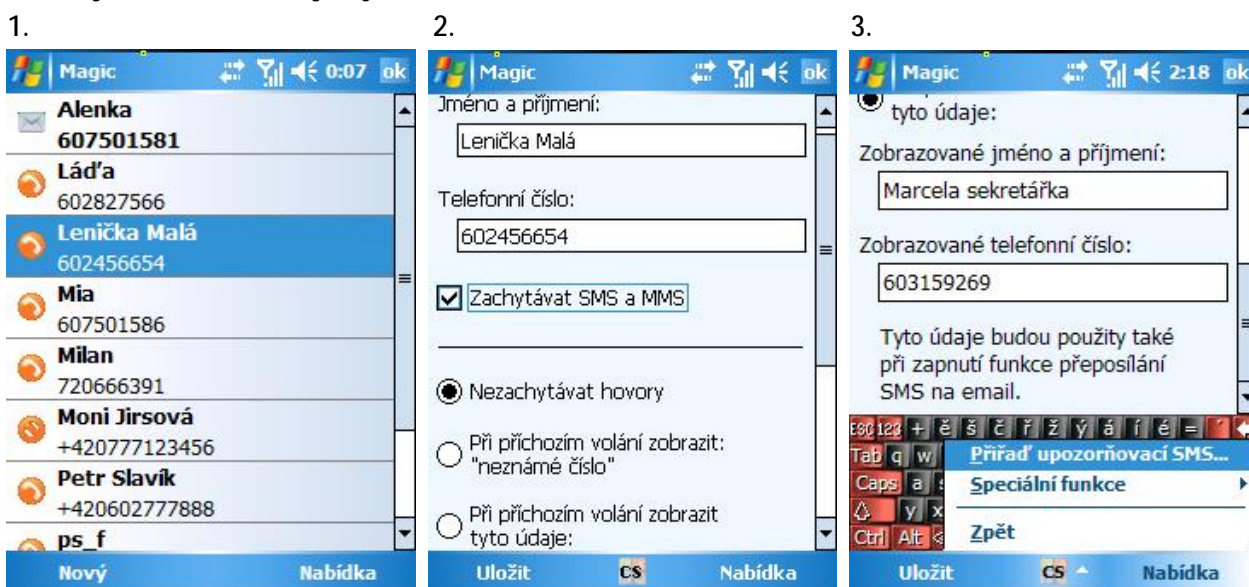
Po/ před vypršením funkčnosti můžete na www.skrytesms.cz zakoupit plnou verzi a převzít stávající vytvořená data (zprávy, kontakty, přizpůsobená nastavení a uložené informace) do této plné verze.



1. Menu Kontakty:

Umožňuje vložit kontakty osob, od kterých chcete dostávat skryté SMS, MMS a hovory, posílat jim skrytě SMS nebo volat. Dále umožňuje k jednotlivým kontaktům nastavit mnohé údaje a zajímavé parametry pro pojmenování kontaktu při příchozím volání, včetně nastavení Speciálních funkcí z menu Nabídka – podrobnosti v kapitole [6. Další nastavení a Speciální funkce](#).

Volby tohoto menu využijete i k zaslání SMS i telefonování.



1. Menu Kontakty: v seznamu kontaktů po potvrzení volby **Nový** (vlevo dole v liště) máte možnost uložit **nový kontakt** a vyplnit u něj volby, které chcete využívat. Pokud zde nic nezádáte, pak volby z horní a dolní lišty - Uložit a Ok fungují jako Zpět.

Symbole u jména kontaktu vám pomohou v orientaci. Obálka znamená, že u kontaktu jsou nepřečtené zprávy. Zákazový kruhový symbol znamená, že kontakt (Moni Jirsová) nemá zapnutou funkci Zachytávat SMS, MMS a nemá zaškrtnutou ani jednu volbu Při příchozím volání zobrazit, tím je kontakt pro Magic vlastně „deaktivovaný“ – volání i zprávy se budou standardně objevovat v telefonu!

2. U kontaktu zadejte iniciály kontaktu a telefonní číslo (dle potřeby i v mezinárodním formátu: 00420, +420...), dále zda chcete zachytávat SMS a MMS od tohoto kontaktu (tj. umístit došlé SMS a oznámení o MMS do programu Magic, nikoli do telefonu).

Další důležitá volba je, že můžete zvolit Nezachytávat hovory. Pokud tuto volbu potvrdíte, pak se budou při příchozím volání zobrazovat údaje z kolonek: Jméno a příjmení a Telefonní číslo (předpokládáme, že tam zapisujete pravé iniciály).

3. Potvrzením volby Při příchozím volání zobrazit: „neznámé číslo“ se bude volání od tohoto kontaktu na displeji telefonu zobrazovat jako Neznámé telefonní číslo.

Potvrzením volby Při příchozím volání zobrazit tyto údaje: a vyplněním polí Zobrazované jméno a telefonní číslo, bude volání od tohoto kontaktu na displeji telefonu vždy viditelné

pod Zobrazovaným (krycím) jménem a číslem. Na displeji pro volání jako poslední odchozí hovor zůstane označení Neznámé.

Pokud volbu Při příchozím volání zobrazit tyto údaje: potvrdíte a pole nevyplníte, pak se při příchozím volání na displeji objeví „bublina“ bez jména a čísla volajícího a z historie volání se tento záznam vymaže.

Tato tabulka vám ukáže zobrazování hovorů od kontaktů Magicu při všech variantách nastavení:

Typ volání a nastavené volby u Kontaktů	Odchozí - volba Neznámé číslo	Odchozí - volba "Zobrazované údaje" - vyplněno	Odchozí - volba "Zobrazované údaje" - pole prázdná	Příchozí - volba Neznámé číslo	Příchozí- volba "Zobrazované údaje" - vyplněno	Příchozí- volba "Zobrazované údaje" - pole prázdná
Zobrazování hovoru v/na: bublině, displeji, historii	displej - Neznámé historie -prázdná	displej - Neznámé historie - prázdná	displej - Neznámé historie - prázdná	bublina - Neznámé displej - Neznámé historie - prázdná	bublina - Zobrazované údaje displej - Neznámé historie - Zobrazované údaje	bublina - prázdná displej - Neznámé historie - prázdná

Vysvětlivky:

bublina = okno, které se otevře na displeji, např. při příchozím hovoru

displej = co zůstává na displeji pro volání po ukončení hovoru či nepřijatém volání

historie = údaje v historii volání telefonu

TIP: Kompletní historii odchozích a příchozích volání kontaktů Magicu (posledních 30 záznamů) najdete v hlavním menu přes volbu Nabídka / Historie volání.

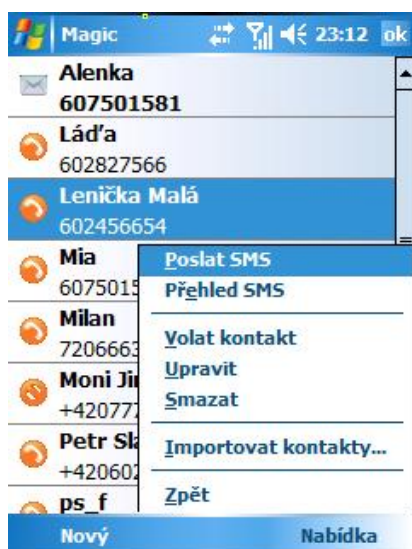
Hláška Tyto údaje budou také použity při zapnutí funkce přeposílání SMS na email vás informuje o tom, že výše vyplněné údaje Zobrazované jméno a telefonní číslo se použijí jako jméno odesílatele SMS (Oznamovací nebo originální), kterou si můžete přeposlat na nastavený email, více v nabídce Speciální funkce.

Přes volbu Nabídka můžete využít volby **Přiřad'** upozorňovací SMS a Speciální funkce. Funkce a popis, jak vše nastavit, máte popsáno v kapitole 6. Další nastavení a speciální funkce.

TIP: Speciální funkce a přiřazení Upozorňovacích SMS používejte až ve chvíli, kdy jste již seznámeni s funkcí programu a máte jej v praxi vyzkoušený.

Zadaná data Kontaktů uložte kliknutím na políčko „Uložit“ v dolní liště.

4.



5.



6.



4. Na obrázku vidíte již zadaný seznam kontaktů Magicu a možnosti menu Nabídka. Označením kontaktu v seznamu nebo pomocí volby Nabídka můžeme rovnou napsat a **poslat SMS**, můžete využít volbu Přehled SMS k vybranému kontaktu.

Dále můžeme **Volat kontakt** a to po označení kontaktu zeleným tlačítkem pro volání nebo volbou z menu Nabídka: Volat kontakt. Nastavené údaje můžeme u označeného kontaktu následně kdykoli **Upravit** nebo kontakt **Smazat** úplně.

TIP: Výběr kontaktu, např. k úpravě, provedete snadno tak, že v seznamu kontaktů podržíte pero (stylus) na vybraném kontaktu a nabídne se vám menu, ve kterém vyberete požadovanou volbu.

Přes volbu Importovat kontakty můžete naimportovat vybrané kontakty z telefonu a SIM přímo do programu Magic. Po načtení seznamu kontaktů označíte buď stylusem nebo přes volbu Nabídka (Vyber vše / Zruš výběr) ty kontakty, které budete chtít naimportovat do Magicu. Potvrdíte volbu Ok nebo přes Nabídku zvolíte, Kopíruj vybrané / Přesuň vybrané. Pokud nemáte nic vybráno, volba OK slouží jako Zpět.

Volba Zpět Vás vrátí do hlavního menu.

5. Volání – označte kontakt, zmáčkněte na telefonu tlačítko pro volání nebo u označeného kontaktu využijte volby Nabídka / Volat. Objeví se standardní displej pro volání.
6. Pokud máte u právě volaného kontaktu zadáno Zobrazované jméno a telefonní číslo, pak se po ukončení hovoru se na displej pro volání uloží tento hovor pod nastaveným (krycím) jménem a telefonním číslem. Další varianty zobrazování hovorů viz tabulka k bodu 2.

7.

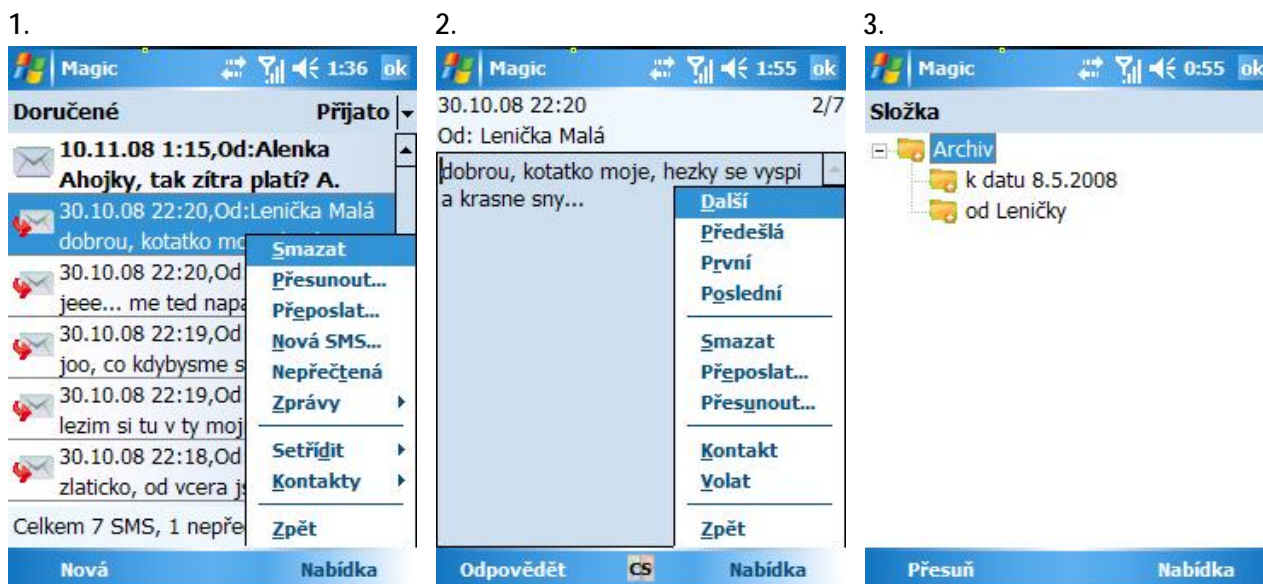


7. Na obrázku vidíte seznam SMS k jednomu kontaktu (Seznam kontaktů / Přehled SMS) a volby Nabídky. Tyto volby máte podrobně popsány v kapitole 2. Menu Doručené SMS.

Symbols u jednotlivých SMS vám pomohou v orientaci. Obálka se [zelenou značkou](#) znamená, že SMS byla doručena odesílateli (a Magic skryl i potvrzovací SMS od operátora). Pokud ještě nedorazilo potvrzení o doručení, pak obálka má [oranžovou šipku](#) směrem ven y displeje. Obálka s [červenou šipkou](#) dovnitř znázorňuje doručenou SMS a symbol [větší obálky](#) ještě nepřečtenou SMS.

2. Menu Doručené SMS

Slouží jako seznam Doručených SMS nebo zde můžete pomocí volby **Nová** z dolní lišty displeje přímo psát nové SMS a volat.



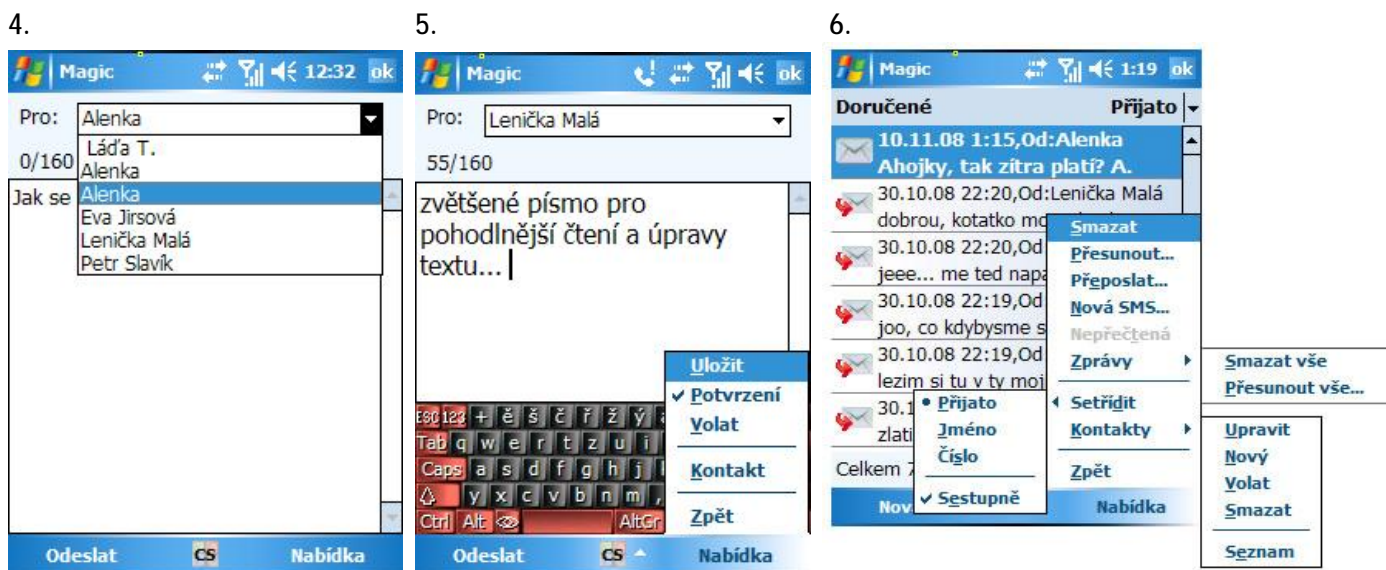
Ve složce Doručených SMS můžete využít všech voleb Nabídky z obrázku (č. 1):

1. Smazat označené SMS (nepřesouvají se do koše, rovnou se mažou).
2. Při prohlížení doručené SMS má Nabídka následující možnosti: rychlý přesun mezi jednotlivými SMS na Další, Předěšlou, První nebo Poslední SMS. Můžete SMS Smazat, Přeposlat nebo Přesunout SMS do Archivu.

Můžete Kontakt upravit nebo Volat.

Volba Zpět Vás vrátí do seznamu doručených SMS.

3. Přesunout označené SMS do Archivu nebo následně mezi složkami Archivu. U označené SMS zadáte volbu Přesunout, následně vyberete cílovou složku Archivu (obr. 2), která se Vám nabídne, použijte volbu Přesuň z dolní lišty. Označené SMS se ze složky Doručené SMS přesunou do vybrané složky Archivu.



4. Přeposlat SMS jiným kontaktům. Po zadání této volby se označená SMS otevře a Vy můžete z nabídnutého seznamu vybrat, pro koho bude zaslána a ev. provést editaci textu a Odeslat.

5. Vytvářet nové SMS.

Při psaní nové SMS můžete zároveň pomocí volby Nabídka: Uložit SMS, vyžádat si Potvrzení o doručení SMS (je v programu přednastaveno), které u odeslané SMS znázorní obrázkový symbol, lze zároveň Volat, upravovat Kontakt, kterému píšete SMS.

Volba Zpět vás vrátí do seznamu Doručených SMS bez uložení a odeslání rozepsané SMS.

6. Můžete měnit status označené SMS z přečtená na Nepřečtená. Označenou přečtenou SMS kliknutím na volbu Nepřečtená změníte na nepřečtenou (nastaví se tučné písmo, figuruje nyní v součtech sumáře o počtech doručených SMS jako nepřečtená).

Volbou Zprávy můžete smazat všechny SMS nebo přesunout všechny SMS do vybrané složky Archivu.

Pomocí volby Setřídít, můžete SMS třídit dle několika způsobů, které vidíte na obrázku displeje telefonu.

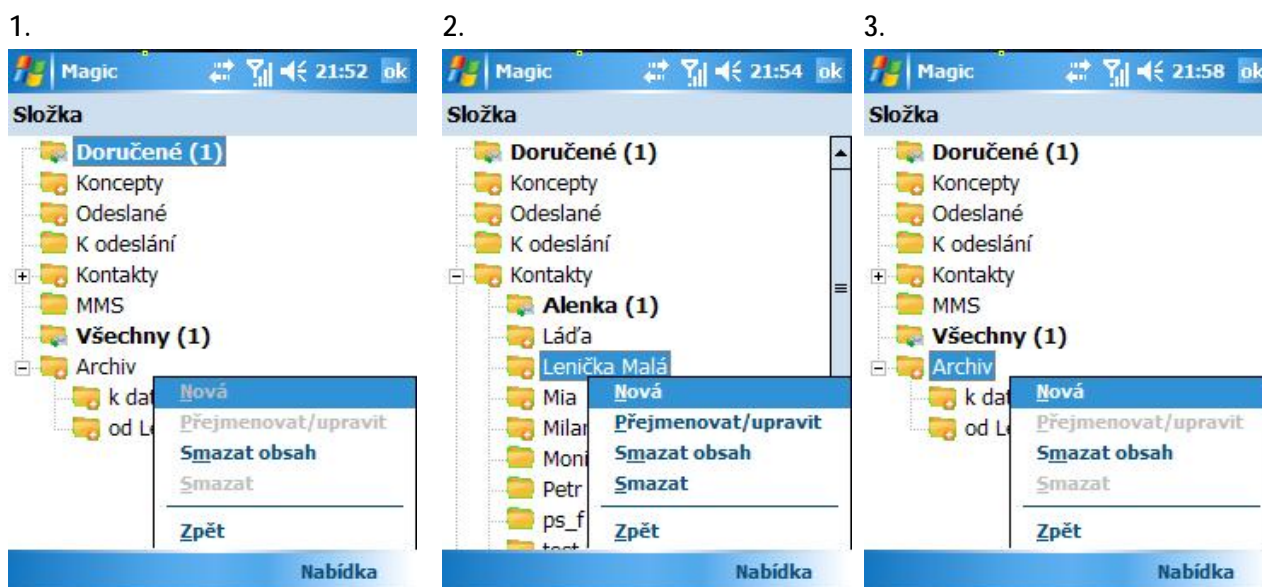
Volbou Kontakty můžete kontakt u označené SMS Upravit, zadat Nový, Volat či kontakt Smazat, volba Seznam Vás přesune do seznamu kontaktů.

Volba Zpět vás vrátí do Hlavního menu.

3. Menu Přehled zpráv

Zde najdete veškeré zprávy tříděné dle kategorií do složek – je to kompletní přehled doručených, rozespaných a odeslaných SMS, SMS k odeslání, přijatých MMS, zprávy tříděné dle jména Kontaktu, složku Všechny zprávy a Archiv.

Obsah jednotlivých složek Přehledu zpráv máte možnost mazat nebo přesouvat do Archivu, dále i mezi složkami Archivu.



1. Toto jsou složky Přehledu zpráv, do kterých budete mít zprávy tříděny.

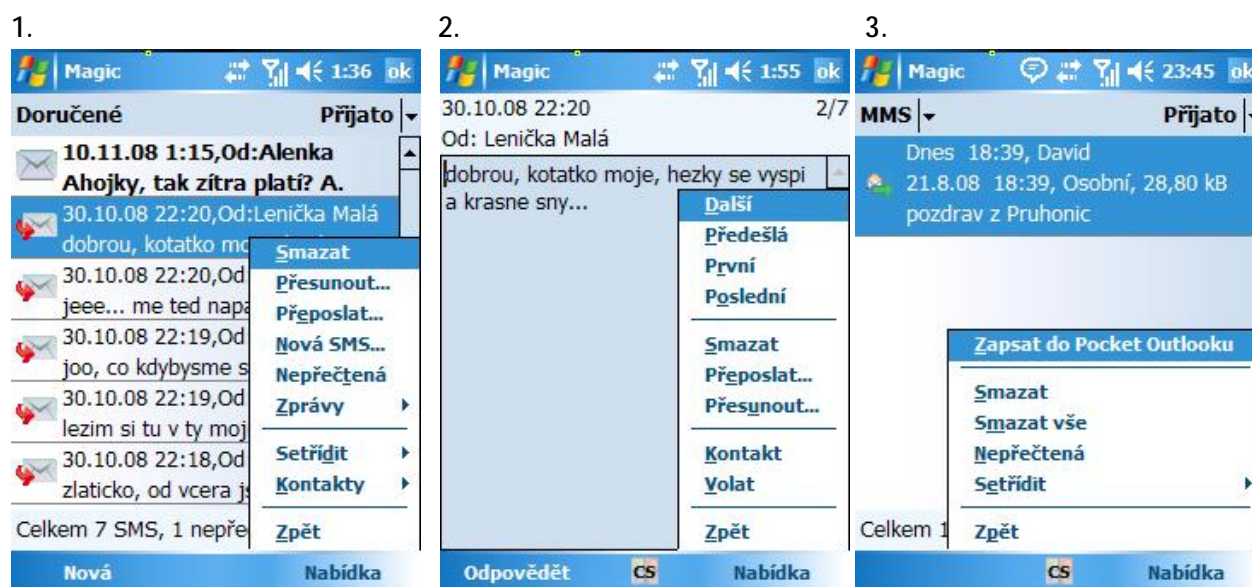
TIP: Složka Doručené obsahuje stejný obsah jako Doručené SMS v nabídce hlavního menu.

Označením vybrané složky můžete využívat volbu Nabídka z dolní lišty, která vám minimálně umožní Smazat obsah složky.

2. Označením složky Kontakty máte možnost přes volbu Nabídka / Nová vytvářet nové kontakty. Složku Kontakty můžete Přejmenovat/upravit, Smazat obsah nebo Smazat celou složku kontaktu.

3. V Archivu můžete, přes volbu Nabídka / Nová z dolní lišty, vytvářet libovolně pojmenované složky, do kterých si SMS budete podle své potřeby přesouvat a ukládat. Jednotlivé složky Archivu můžete přejmenovat, editovat, vymazat obsah i celou složku.

Obsah jednotlivých složek Přehledu zpráv máte možnost mazat nebo přesouvat do Archivu. Konkrétní možnosti již znáte z předchozího textu manuálu, krátce si je zopakujeme dle obrázků a textu níže:



1. Ve složkách Doručené, Koncepty, Odeslané a Všechny můžete u označené SMS provádět tyto akce: Smazat, Přesunout, Přeposlat, psát Novou SMS, změnit status z přečtené na Nepřečtenou, všechny zprávy ze složky Smazat nebo je Přesunout, Setřítit SMS dle toho kdy byly přijaty, dle jména kontaktu, čísla, dále je možnost setřítit je sestupně a přidat nový kontakt.
2. Při prohlížení SMS, přes volbu Nabídka, se můžete přesouvat mezi jednotlivými SMS v rámci dané nabídky, Smazat, Přeposlat, Přesunout SMS do Archivu, upravit nebo Volat Kontakt.
3. Ve složce MMS máte volby: Zapsat do Pocket Outlooku, Smazat označenou MMS nebo vše, měnit status MMS z přečtené na nepřečtenou, Setřítit je dle daných možností.

Volba Zpět vás vrátí do seznamu doručených zpráv daného kontaktu.

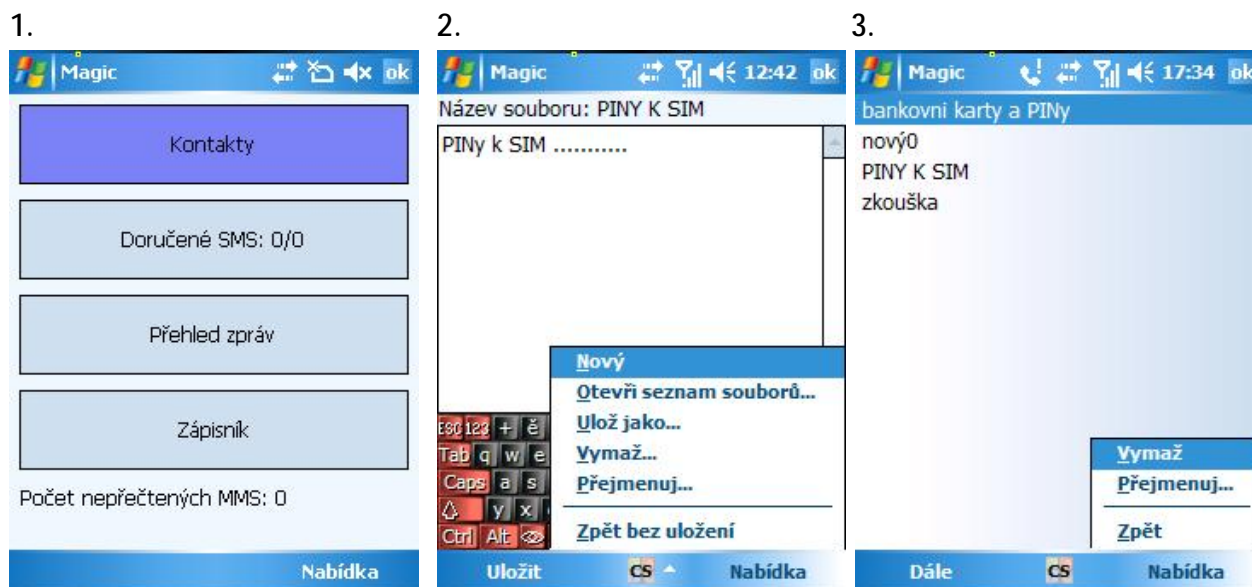
UPOZORNĚNÍ: Telefon musíte mít nastavený pro příjem běžných MMS, jinak volba Zapsat do Pocket Outlooku nefunguje a do Doručených SMS v Magicu vám přijde oznámení o příchodu SMS, kterou si můžete stáhnout na webu. Příjem běžných MMS nastavíte s pomocí vašeho operátora, liší se podle typu telefonu.

Zápis do Pocket Outlooku probíhá následovně: pokud si chcete zobrazit MMS, potvrdíte volbu Zapsat do Pocket Outlooku, MMS se přesune do Pocket Outlooku (není součástí programu Magic) a vy ji v něm můžete stáhnout. Po stáhnutí již MMS není zašifrovaná.

POZOR: Dávejte si proto pozor na to, které MMS si v Pocket Outlooku necháte uložené.

4. Menu Zápisník

Slouží jako velmi dobře zabezpečený Zápisník pro Vaše data – např. PINy bankovních a SIM karet nebo jako „úschovna“ vašich dalších citlivých informací... Informace zde ukládáte pod libovolným názvem do jednotlivých souborů (obr. 3).

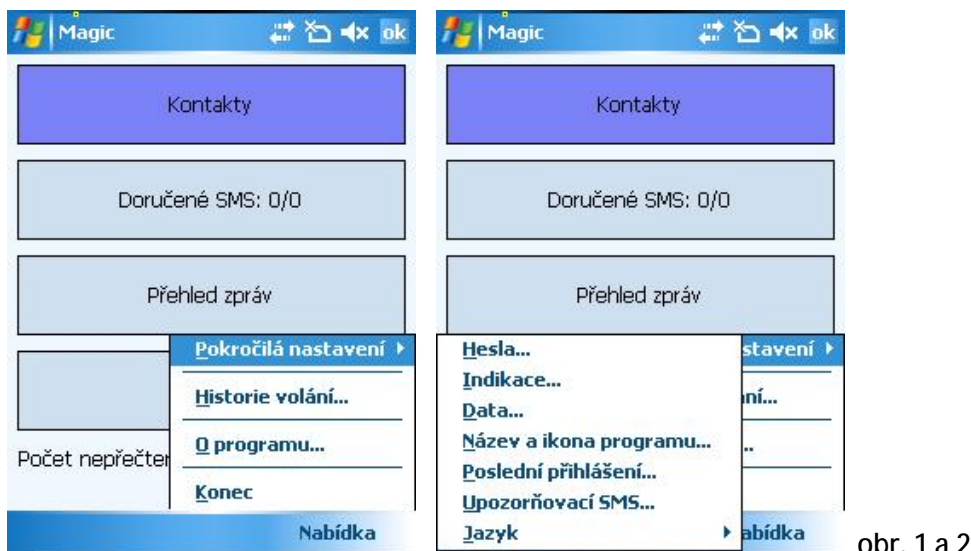


1. Zápisník je poslední volbou Hlavního menu.
2. Po otevření Zápisníku vždy vidíte poslední informace, které jste zde zapisovali. Pokud jste je při odchodu z tohoto displeje sami neuložili pod nějakým názvem (volbou Ulož jako...), program je automaticky uložil pod názvem souboru nový0. Takto to funguje, pokud jste nepoužili volbu Zpět bez uložení.

Z menu Nabídka můžete vytvořit Nový soubor, použít volbu Otevři seznam souborů (obr. 3), informace uložit do souboru volbou Ulož jako... Jakýkoli soubor můžete následně kdykoli Vymazat, Přejmenovat nebo se při zapisování informací vrátit do Hlavního menu Zpět bez uložení.

3. Na obrázku displeje vidíte otevřenou volbu Otevři seznam souborů. Jednotlivé soubory můžete klepnutím na název otevřít, dále využít volbu Vymaž, Přejmenuj... a volba Zpět vás vrátí na naposledy otevřený soubor.

5. Volba Nabídka v hlavním menu – Pokročilá nastavení a další funkce

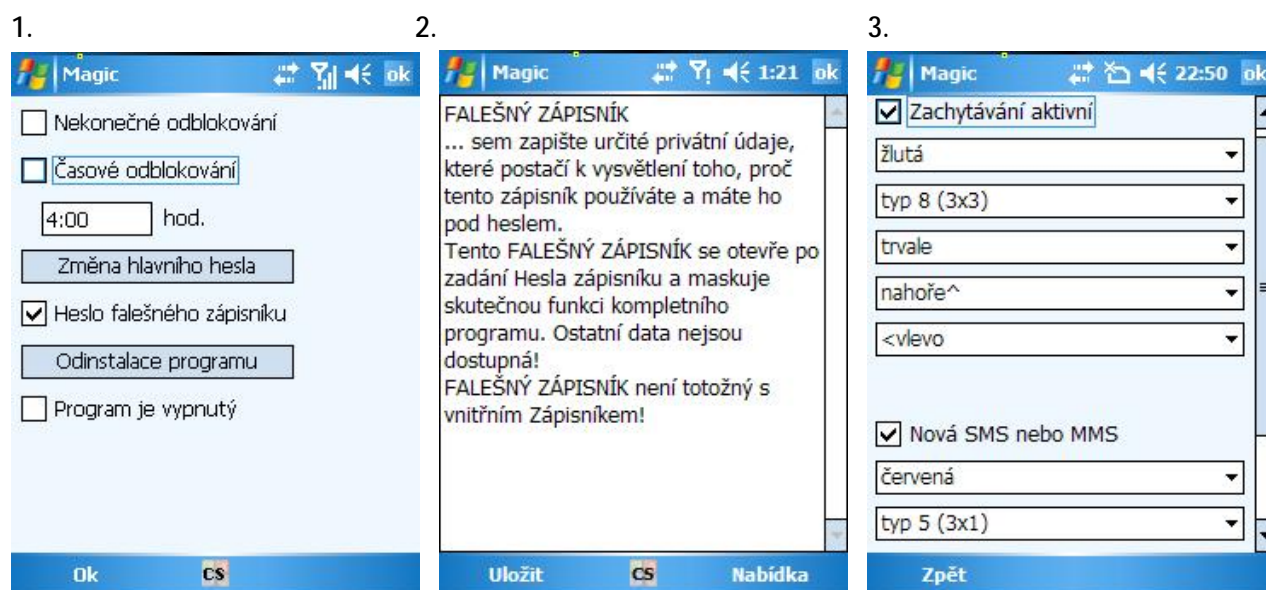


obr. 1 a 2

Volba Nabídka v dolní liště Hlavního menu (obr. 1) vám umožní nastavení pokročilých parametrů programu (obr. 2), dále podívat se na Historii volání od kontaktů Magicu, dozvíte se informace Q programu a pomocí volby Konec, program opustíte (*ten zůstává stále v aktivním stavu a zachytává zprávy a volání*).

Volbou Pokročilá nastavení máte možnost nastavení nekonečného nebo časového odblokování Hlavního hesla, změnu Hlavního hesla a Hesla falešného zápisníku, nenápadnou indikaci zapnutí zachytávání zpráv a volání programem Magic vč. indikace nově došlých zpráv na displeji telefonu, změnu umístění a názvu dat programu Magic, změnu názvu programu a výběr ikony (u ostré verze), výpis posledních přihlášení, nastavení textů Upozorňovacích SMS a jejich přiřazení k jednotlivým kontaktům, nastavení aktuálního Jazyka.

Zadáním parametrů Pokročilých nastavení upravíte program Magic „na míru“.



1. Volbou Hesla můžete nastavit Nekonečné odblokování (hlavního) hesla – při vstupu do programu nemusíte heslo zadávat, ideální je to v případě, kdy program Magic používáte na všechny zprávy místo Pocket Outlooku. Časové odblokování hesla – odblokuje hlavní heslo do Magicu na Vámi předem nastavený časový úsek (po tuto dobu není třeba heslo zadávat) a to zatržením volby a zadáním časového údaje. Při nezatržené volbě zadejte časový údaj a pak volbu zatrhněte.

UPOZORNĚNÍ: Po vypršení nastaveného času – např. služební cesty mimo domov, jízdy autem, pobytu ve firmě ... atd. je program opět spustitelný pouze po zadání Hlavního hesla. Pokud máte nastaveno Nekonečné nebo časové odblokování, po resetu nebo např. vybití baterie je třeba poprvé zadat Hlavní heslo, poté již Magic funguje v režimu, který má nastaven.

Také si zde můžete provést Změnu hlavního hesla – tj. pokud chcete změnit hlavní heslo pro vstup do programu.

Pokud chcete využívat Falešný zápisník (vysvětlení funkce viz kapitola [Terminologie](#) nebo také níže), zadejte Heslo falešného zápisníku.

Pakliže chcete program odinstalovat, použijte volbu Odinstalace programu. Zašifrovaná data si můžete v telefonu ponechat (program se zeptá) a při další instalaci Magicu je program může (dle Vaší volby) opět využívat.

Program můžete vypnout tlačítkem Program je vypnutý = jsou deaktivovány jeho veškeré funkce. Můžete ho však kdykoli zapnout, pokud tuto volbu zrušíte.

2. Pokud jste dle bodu 1. nastavili nebo změnili Heslo falešného zápisníku – pak po zadání tohoto hesla při vstupu do programu Magic, se program otevře pouze v módu Falešný zápisník („ostrá“ data v programu – zprávy, kontakty... nejsou dostupná), viz obr. 2.

TIP: Pokud, např. před partnerem, potřebujete zdůvodnit používání programu Magic a samozřejmě chcete utajit jeho pravou funkci, zadejte při vstupu do programu místo Hlavního hesla, Heslo falešného zápisníku a otevře se tento Falešný zápisník. Předem si tam zapište určitá privátní data, která postačí k vysvětlení, proč tento program používáte. V tomto Falešném zápisníku jsou data méně zabezpečena, více informací o jeho funkci a zabezpečení najdete v kapitole VI. Terminologie.

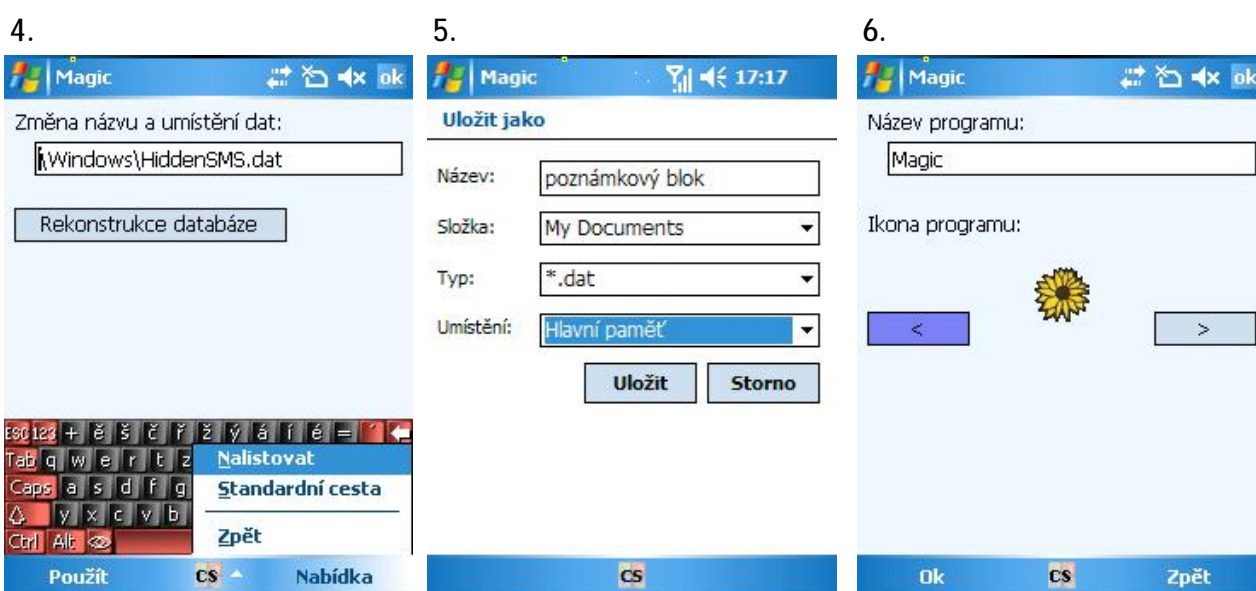
UPOZORNĚNÍ: V programu Magic najdete v Hlavním menu [Zápisník](#), který není shodný s [Falešným zápisníkem](#), a slouží pro ukládání vašich skutečně privátních informací. [Falešný zápisník](#) naproti tomu slouží k maskování funkce programu Magic.

- Indikace – tato volba umožní nastavení nenápadné indikace spuštěného programu Magic i došlých SMS a MMS na displeji mobilního telefonu v podobě dvou malých barevných bodů. První bod = spuštěný program Magic (kolonka „Zachytávání aktivní“) - program je aktivní a zachytává SMS, MMS a volání.

Druhý bod = nově došlé SMS a MMS (kolonka „Nová SMS nebo MMS“) - signalizuje, že vám přišly nové zprávy.

Dle přednastavených voleb si lehce nastavíte u indikujících bodů: barvu, velikost, umístění těchto dvou indikátorů po obvodu displeje a jejich způsob indikace (trvale svítí nebo problikává).

Na obr. 1-3 vidíte v horní liště displeje malý žlutý bod, který označuje, že program je aktivní.



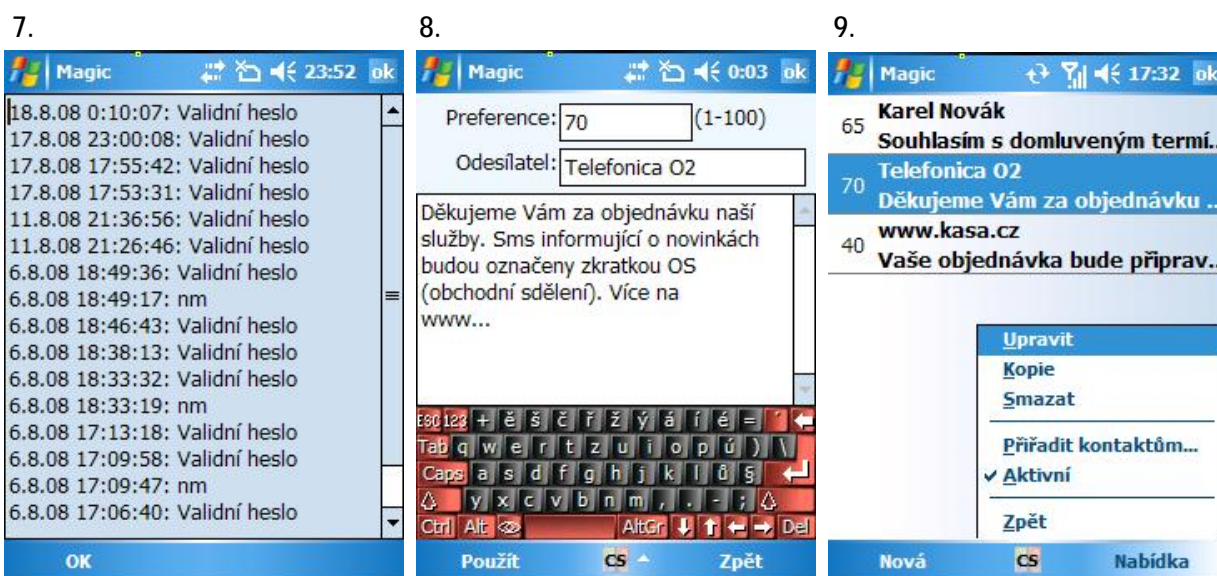
- Data – tato volba slouží k tomu, abyste si nastavili jiné než standardní umístění dat programu a jejich názvu v adresářích telefonu. **TIP:** Toto je doporučeno z důvodu bezpečnosti. Vznikají tímto rozdíly mezi názvem a umístěním programu a umístěním a názvem jeho dat. Toto nastavení nemá vliv na název ikony programu, kterou jste zvolili při zakoupení, vč. názvu programu, pod kterým ho máte uložený v telefonu.

Je doporučeno provést občas rekonstrukci databáze a to volbou Rekonstrukce databáze.

5. Ke změně standardního nastavení použijte volbu Nabídka / Nalistovat, zadejte vámi libovolně zvolený název souboru, kam se ukládají data programu Magic, umístění zvolte do Hlavní paměti, ne na Storage Card (paměťovou kartu). Mohlo by dojít ke ztrátě či poškození souboru dat při manipulaci s paměťovou kartou.
6. Název programu – slouží k přejmenování programu!! Pod tímto názvem ho uvidíte vy i kdokoli jiný ve vašem telefonu. Proto jeho jméno volte podle tak, aby funkce programu Magic byla maskována nějakým běžným účelem.

TIP: V našem případě byl program HiddenSMS přejmenován na Magic a tento název používáme zde v manuálu. Vy si ho však přejmenujte např. na Poznámkový blok, Zápisník... atd.

U plné verze programu zde můžete listovat seznamem ikon z vybrané sady (při instalaci plné verze) a průběžně si ikonu k programu měnit. **TIP:** Změny názvu programu a ikony Vám pomohou program uchovat v tajnosti.



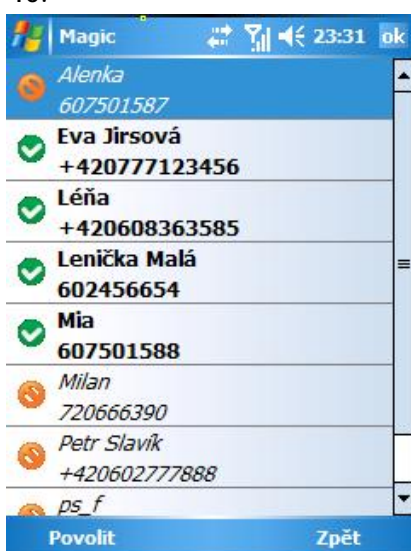
7. Poslední přihlášení – tato volba je zaheslována (Hlavním heslem) a najdete zde přístupy do programu Magic. Zde můžete zjistit, zda a kdy se vám někdo ne/chystal podívat do vašeho programu a jaká hesla použil. Na této ukázce je heslo „nm“ právě to chybné.
8. Upozorňovací SMS – jsou další možnosti signalizace (indikace), že se privátní SMS nebo MMS skryla v Magicu. Tuto Upozorňovací SMS vám program Magic pošle do Pocket Outlooku, čili programu pro běžnou správu SMS v telefonech s operačním systémem Windows Mobile. Přes volbu Nová v dolní liště obr. 9 je možné zadat další texty upozorňovacích SMS a nastavit jejich preference (s jakou pravděpodobností bude ta která SMS zasílána). V programu Magic je přednastaveno několik vzorů Upozorňovacích SMS, nejsou však přiřazeny k vámi zadaným kontaktům. Toto vše můžete změnit a doplnit volbami z Nabídky dle obr. 9.
9. Zde vidíte seznam zadaných Upozorňovacích SMS a možnosti Nabídky úprav.

Pokud chcete Upozorňovací SMS využívat pro signalizaci došlé skryté SMS, musíte je nejprve přiřadit ke kontaktům – a to volbou Přiřadit kontaktům. Po potvrzení této volby se Vám zobrazí seznam kontaktů (postup přiřazování viz bod a obrázek č. 10).

Dále je nutné mít zaškrtnutou volbu Aktivní (funkce platí pro všechny Oznamovací SMS), pak jednu z těchto SMS vám dle nastavených priorit pošle program Magic automaticky do telefonu poté, kdy zachytí vaši privátní SMS nebo MMS.

UPOZORNĚNÍ: Pokud volba Aktivní není zatrhnuta, pak Upozorňovací SMS nebudou zasílány, i když je máte přiřazeny ke Kontaktům.

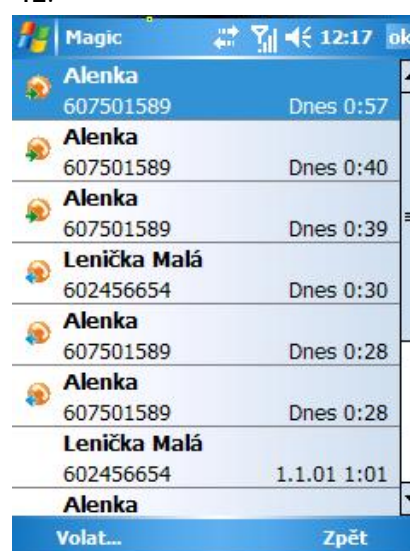
10.



11.



12.

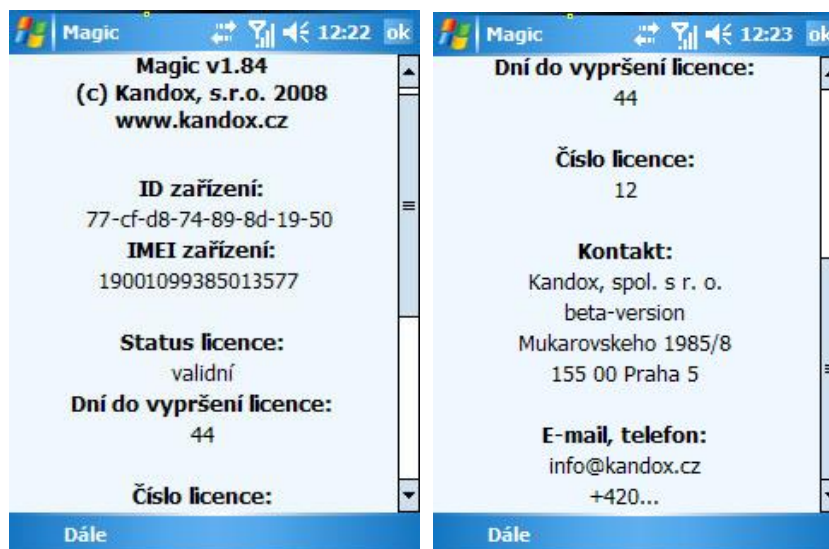


10. Přes volbu Přiřadit kontaktům (na obr. 9) postupně k jednotlivým označeným Upozorňovací SMS přiřadíme jednotlivé Kontakty zadané v Magicu. Přiřazení proběhne klikáním na jednotlivé Kontakty, které chceme k Upozorňovací SMS přiřadit nebo k tomu samému použijeme volbu Povolit / Zakázat z dolní lišty. Nepřiřazené Kontakty k dané Upozorňovací SMS jsou označeny zákazovým symbolem. Takto Kontakty postupně přiřadíme ke všem Upozorňovacím SMS. Korekce lze udělat kdykoli v budoucnu stejným systémem. Klikáním na Kontakty je buď k Upozorňovací SMS přiřazujeme nebo zakazujeme.

11. Jazyk – vyberte češtinu nebo angličtinu. V novějších verzích přibudou i další možnosti jazykových mutací.

12. Historie volání - historie odchozích a příchozích volání kontaktů Magicu – najdete zde posledních 30 záznamů pod originálními čísly a jmény podle zadání v kontaktech Magicu.

13.

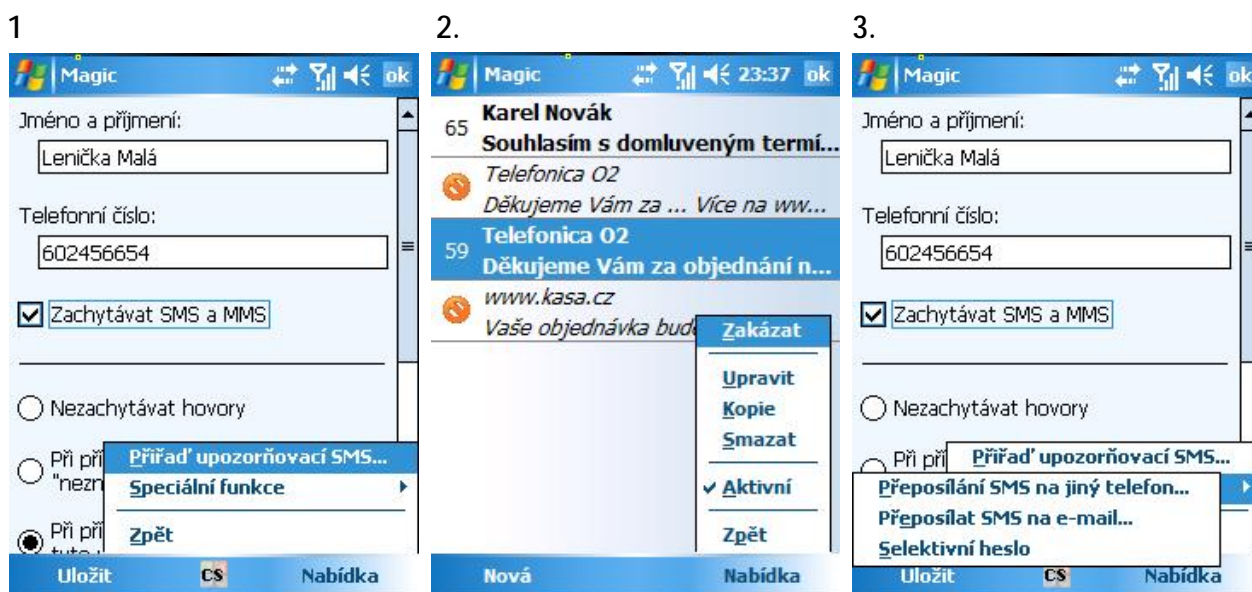


13. O programu – zde zjistíte verzi a kontakt na internetové stránky výrobce programu, ID a IMEI vašeho mobilního zařízení, status licence (pokud je to demoverze či plná verze, pak i počet dnů do vypršení), další kontaktní údaje výrobce a distributora programu.

Pomocí volby Konec, program opustíte (ten zůstává stále v aktivním stavu a zachytává zprávy a volání).

6. Další nastavení a speciální funkce

Tyto volby Vám u jednotlivých kontaktů umožní nastavit zaslání Upozorňovací SMS do Pocket Outlooku po příchodu skryté zprávy do Magicu, nastavit přeposílání Upozorňovací nebo originální zprávy na jiný telefon nebo zadaný email. Umožní Vám též ke kontaktu nastavit Selektivní heslo, které když zadáte při vstupu do programu, ten se otevře pouze s daty k tomuto kontaktu.

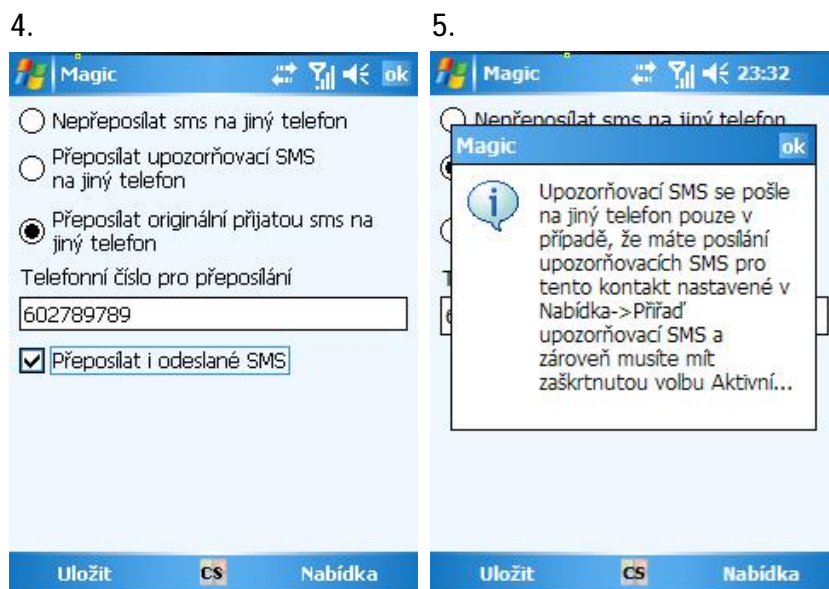


1. Při zadávání nebo editaci Kontaktů můžete z tohoto místa k danému Kontaktu přiřadit několik Upozorňovacích SMS. Zde je jen obrácený postup než u Pokročilých nastavení, kde máte možnost přiřadit k dané Upozorňovací SMS několik Kontaktů.

2. Potvrzením volby Nabídka v dolní liště vpravo / Přiřadit upozorňovací SMS se Vám nabídnou texty upozorňovacích SMS a k editovanému Kontaktu je přiřadíte buď kliknutím na tyto texty, totéž dosáhneme volbou Zakázat, která buď text Upozorňovací SMS zakáže nebo povolí. Postupně tímto způsobem přiřadíte Oznamovací SMS k jednotlivým Kontaktům.

Texty Upozorňovacích SMS můžete upravit, dělat z nich kopie a editovat je, smazat označenou Upozorňovací SMS, volba Aktivní je všechny označí jako aktivní (čili vhodné k použití) nebo použití pro všechny zakáže (i když jsou přiřazeny). Volba Aktivní je přednastavena.

3. Volba Speciální funkce vám umožní přeposlat Upozorňovací nebo skryté SMS na jiný telefon nebo e-mail, dále zadat Selektivní heslo (více v bodech 4- 7).



4. Volba vám umožní Přeposílat upozorňovací SMS na jiný telefon a zadat tel. číslo, kam má být SMS zaslána. Můžete si nastavit, že přeposílat nechcete – přednastavená volba.

Další volba vám umožní Přeposílat originální SMS zachycenou v Magicu na jiný telefon a zadat telefonní číslo, kam má být SMS zaslána.

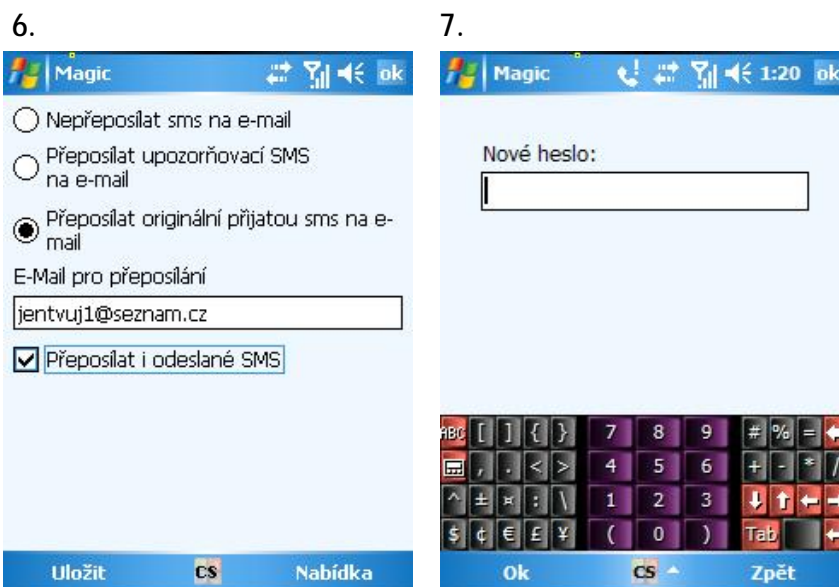
Můžete zvolit i Přeposlat i odeslané SMS.

POZOR: Tyto volby Vám umožní přeposílat doručené i odeslané (skryté) SMS na nechráněný mobilní telefon!

V obou případech přeposílání se jako odesílatel na druhém telefonu zobrazí telefonní číslo vašeho telefonu, ze kterého je SMS přeposílána. Bohužel, toto nemůžeme ovlivnit programem Magic, je to záležitost operátora.

5. Program hlídá, zda při zadání volby Přeposílat upozorňovací SMS na jiný telefon máte k editovanému Kontaktu přiřazeny Upozorňovací SMS. Pokud ne, upozorní Vás na to tímto textem. Vy pak volbou Nabídka v dolní liště (viz. obr.4) přiřadíte Upozorňovací SMS – výběrem a klikáním na jejich texty (postup viz kapitola [5. Menu Nabídka v hlavním menu - Pokročilá nastavení / bod 9-10](#)).

TIP: Pozor při zahraničních cestách, předem si vypněte přeposílání zpráv, ušetříte.



6. Volba vám umožní Přeposílat upozorňovací SMS na vybraný e-mail a zadat ho. Můžete si také nastavit, že přeposílat nechcete – přednastavená volba. Další volba vám umožní Přeposílat originální SMS zachycenou v Magicu na vybraný e-mail a zadat e-mailovou adresu, kam má být SMS zaslána. Můžete zvolit i Přeposlat i odeslané SMS.

POZOR: Tyto volby Vám umožní přeposílat doručené a odeslané (skryté) SMS na nechráněný e-mail!

V obou případech přeposílání se jako odesílatel e-mailu zobrazí sms@kandox.cz.

Program hlídá, zda při zadání volby Přeposílat upozorňovací SMS na vybraný e-mail máte k editovanému Kontaktu přiřazeny Upozorňovací SMS. Pokud ne, upozorní Vás na to tímto textem. Vy pak volbou Nabídka v dolní liště přiřadíte Upozorňovací SMS – výběrem a klikáním na jejich texty (postup viz Pokročilá nastavení).

TIP: Pozor při zahraničních cestách, předem si vypněte přeposílání zpráv, ušetříte.

7. Selektivní heslo (volba Nabídka / Speciální funkce) zaškrtněte a vyplňte v případě, že máte zájem o spuštění Magicu s daty, která patří pouze tomuto kontaktu. Data ostatních kontaktů jsou nedostupná. Selektivní heslo se zadává ve tvaru: Hlavní heslo mezera Selektivní heslo.

Příklad: Hlavní heslo máte zadáno: mobil007, selektivní heslo: Lenicka, pak zadání selektivního hesla bude: mobil007 Lenicka

TIP1: Magic můžete, po otevření přes Selektivní heslo, ukázat někomu jen s daty (zprávami), která vám např. poslal konkrétně on. Jiná data tam nevidí.

TIP2: Pokud jste přihlášení přes Selektivní heslo, můžete si přes Pokročilá nastavení nastavit Nekonečné odblokování hesla, tím je program Magic v „módu“, kdy ho otevíráte bez hesla a vidíte stále jen data (zprávy) patřící ke kontaktu s tímto Selektivním heslem! Pokud chcete později otevřít Magic zase se všemi daty, zrušte nejprve Nekonečné odblokování, program zavřete a následně se zase přihlaste pod Hlavním heslem.

V. Popis instalace programu do mobilního telefonu:

V této chvíli je program stále ještě pojmenován výrobcem (změnu názvu můžete nastavit po prvním spuštění programu), proto v této části manuálu tedy uvádíme název **HiddenSMS**, pod kterým ho stahujete do mobilního telefonu.

Samotná instalace programu HiddenSMS se skládá ze dvou kroků:

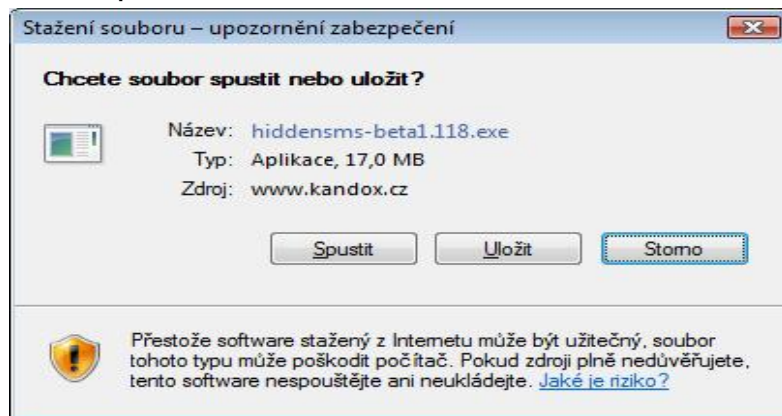
- I. **PŘIPOJENÍ TELEFONU S POČÍTAČEM** - podrobný popis najdete v PDF souboru „Návod na připojení mobilního telefonu s počítačem“ na www.skrytesms.cz - z Úvodní stránky, kliknutím na odkaz [Stáhněte si /Návod na připojení mobilního telefonu k počítači \(0,2 MB\)](#).
- II. **INSTALACE PROGRAMU – PLNÉ VERZE**

Pomocí následujícího příkladu vás provedeme celou instalací snadno a rychle.

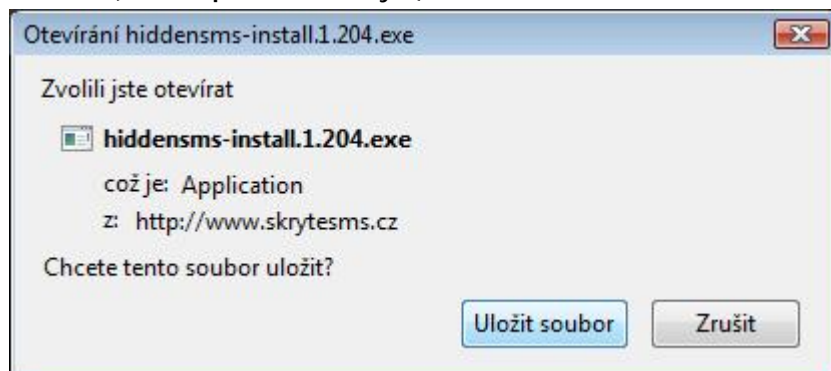
Program HiddenSMS budete instalovat z webu www.skrytesms.cz z Úvodní stránky, kliknutím na odkaz [Stáhněte si / Plná verze programu zdarma na 30 dní](#).

Dále zde vidíte jednotlivé kroky stažení a spuštění instalačního souboru krok po kroku:

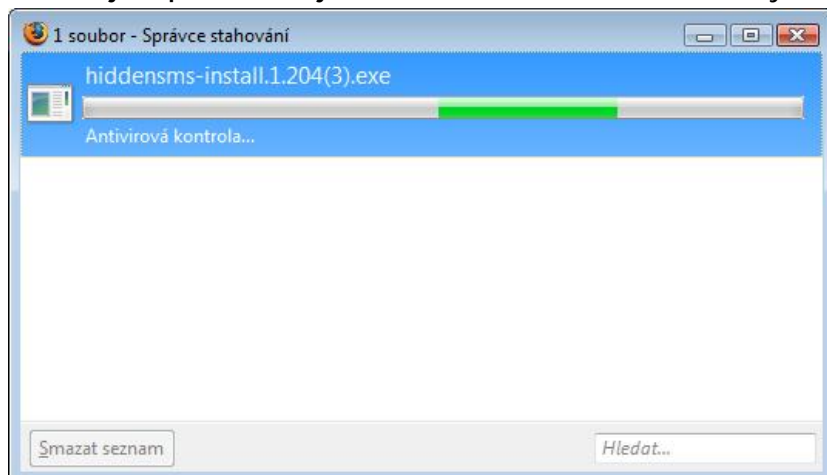
1a) Klepněte na tlačítko Spustit (prohlížeče IE, Opera) a pokračujte dále od bodu II, krok 5 a/b) nebo až procesem vlastní instalace



1b) Pokud jako internetový prohlížeč používáte Mozilla Firefox, pak klepněte na tlačítko Uložit soubor (volba Spustit zde chybí)

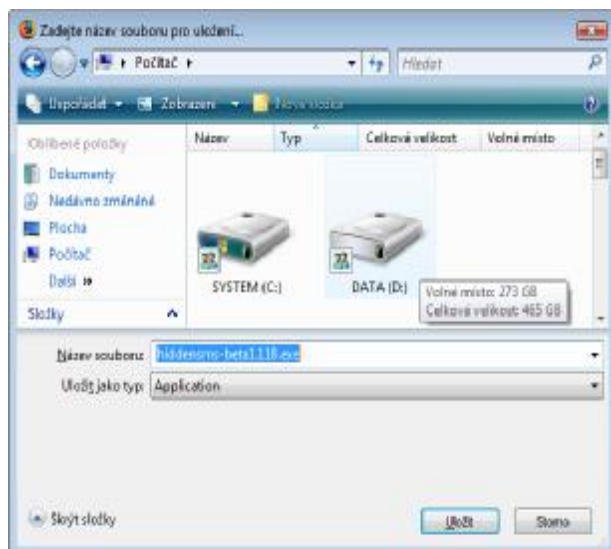


2b) Poté se otevře okno Správce stahování a instalační soubor programu HiddenSMS se uloží na předvolené místo v pc (většinou bývá zvoleno ukládat rovnou na plochu). V prohlížeči Mozilla nastavujete přes Nástroje / Možnosti / volbu Uložit všechny soubory do

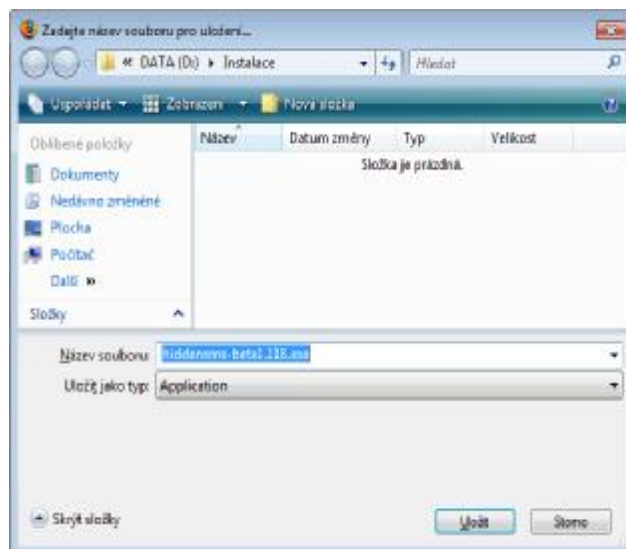


3b) Pokud budete dotázáni na to, do jaké složky na pevném disku počítače chcete instalační soubor uložit, postupujte takto: Kliknutím vyberte diskovou jednotku (obr. 1) a v dalším kroku kliknutím i umístění do Vámi libovolně vybrané složky (obr. 2), kam instalační soubor hiddensms-install.1. xxx.exe uložíte (! zapamatujte si, kam jste soubor uložili).

1.

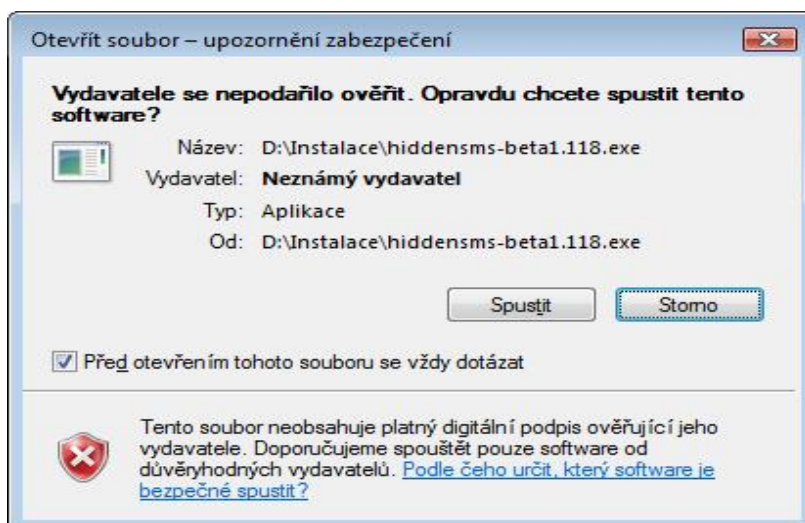


2.



4b) Soubor hiddensms-install.1. xxx.exe spusťte buď z plochy nebo ze složky vašeho pevného disku, kam jste si jej předtím uložili (viz obr.). Instalační soubor spusťte kliknutím. Začne otevírání souboru a poté vlastní instalace.

5 a/b) Podle nastaveného zabezpečení Vašeho počítače se může objevit toto okno, kde klikem potvrdíte tlačítko Spustit.

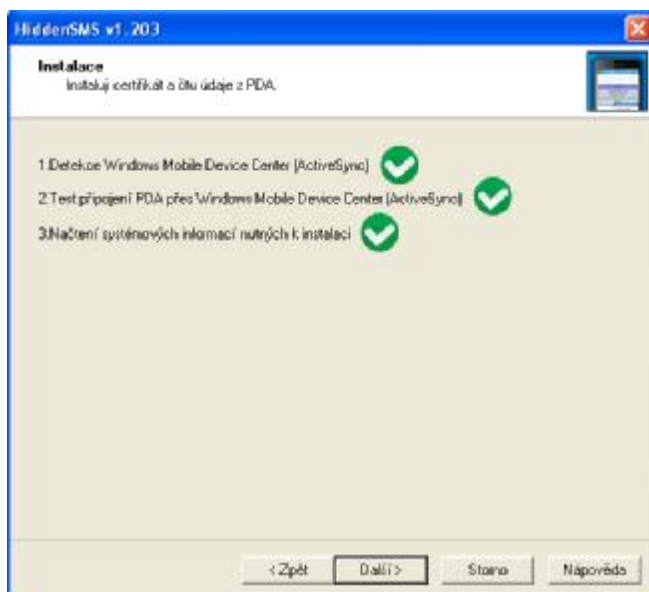


Proces vlastní instalace plné verze programu HiddenSMS:

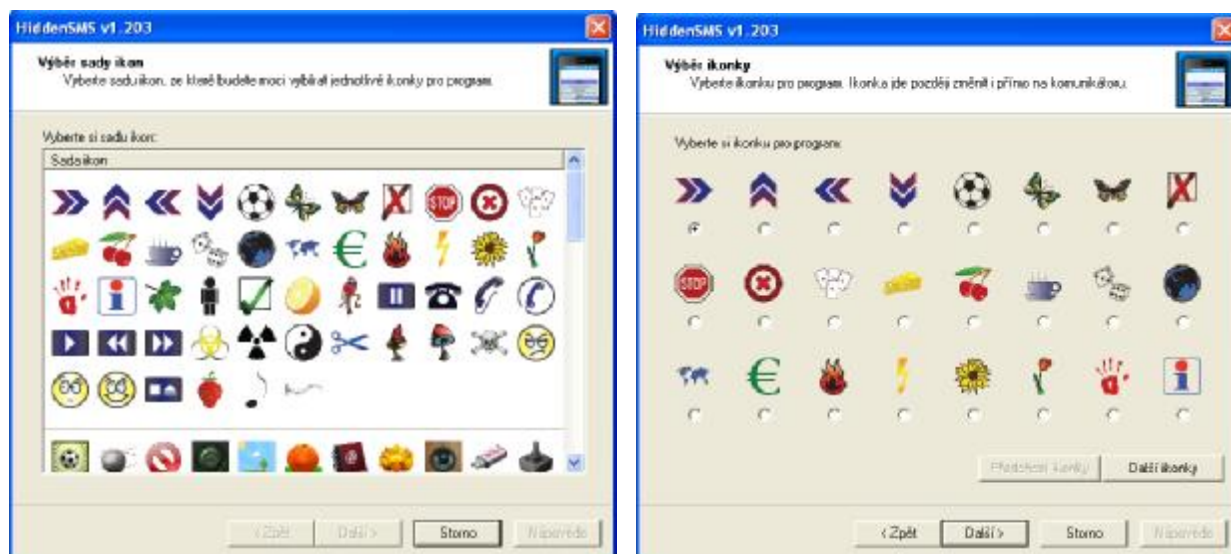
1. Jako první se Vám na monitoru objeví úvodní obrazovka instalátoru programu HiddenSMS. Pokud chcete pokračovat v instalaci, klepněte na tlačítko Další.



2. Po odsouhlasení licenčních podmínek užívání se rozběhne automatická instalace. Za předpokladu, že máte správně propojený telefon s počítačem, bude potvrzen bod 2. Pokud v počítači nemáte nainstalován program pro komunikaci mobilního telefonu s počítačem tento instalátor jej nainstaluje při testu připojení PDA automaticky. Jestliže jsou všechny 3 body této části instalace potvrzeny, klikněte na tlačítko Další.

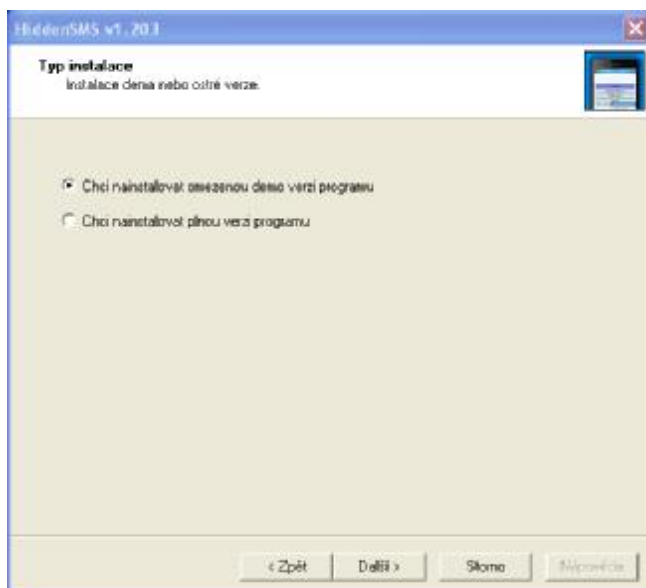


3. V tomto kroku budete vybírat sadu ikon pro program HiddenSMS a následně i konkrétní ikonu, kterou budete po instalaci používat. Klikněte na vybranou sadu, následně na tlačítko Další, vyberte ikonu, výběr potvrďte tlačítkem Další.



Krok 4 až 7 je v případě instalace update plné verze HiddenSMS vynechán.

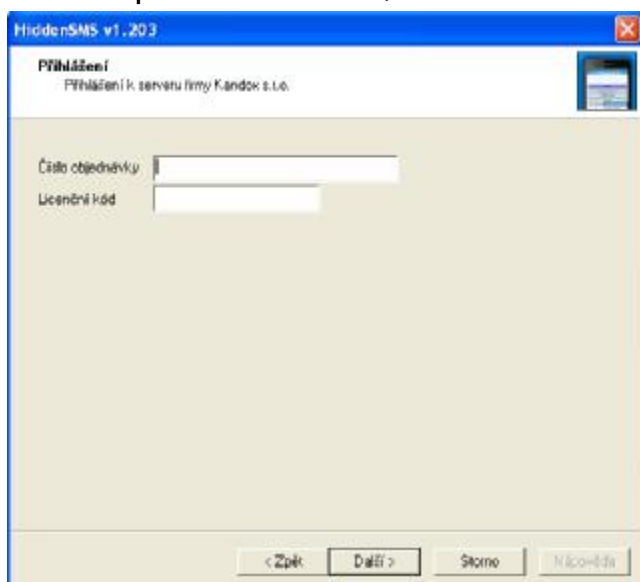
4. Na této obrazovce instalátoru zvolíte, zda budete instalovat plnou verzi časově omezenou (zkušební verzi ZDARMA) nebo plnou verzi (neomezenou), kterou jste již předtím zakoupili a uhradili.



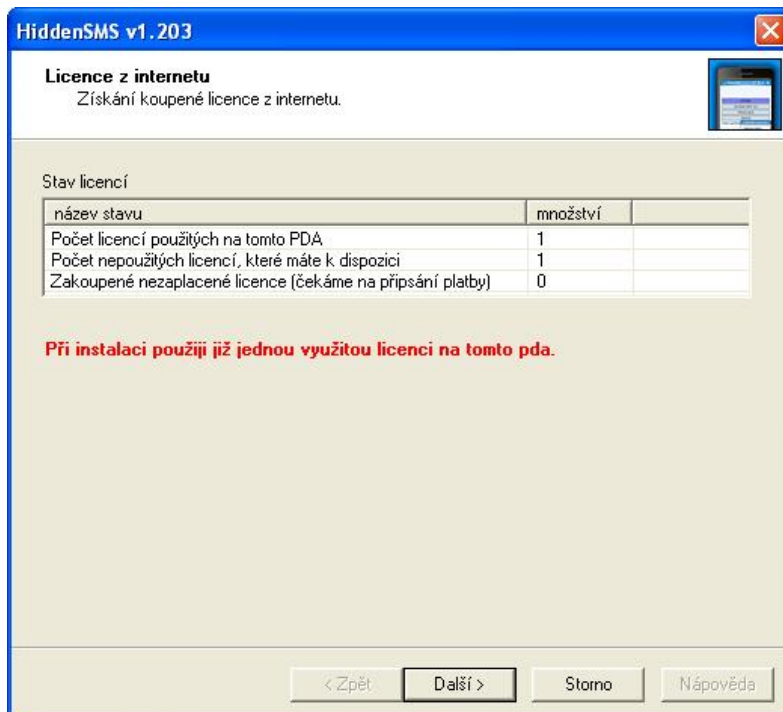
5. V tomto kroku můžete zadat svůj email pro získávání informací o novinkách a update.



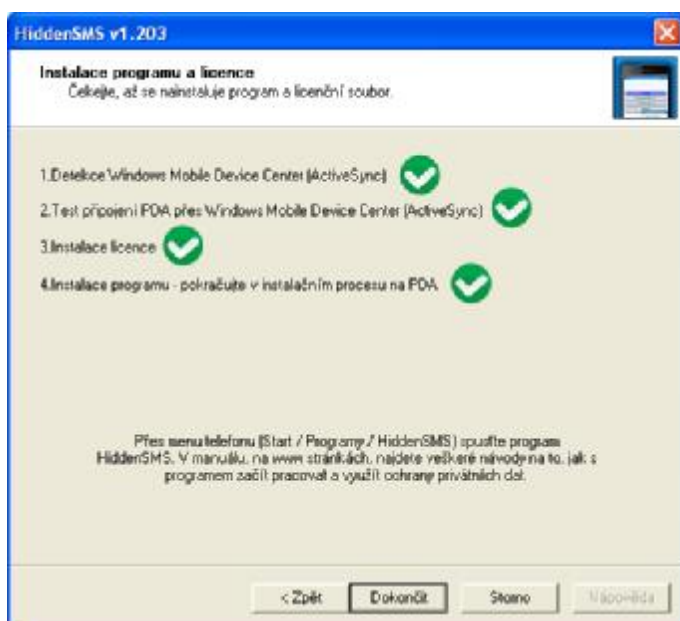
6. Zadejte požadované licenční údaje (aktivované po připsání platby na náš účet). Pokud jste v procesu nakupování zadali email, budete o aktivaci licenčního kódu informováni.



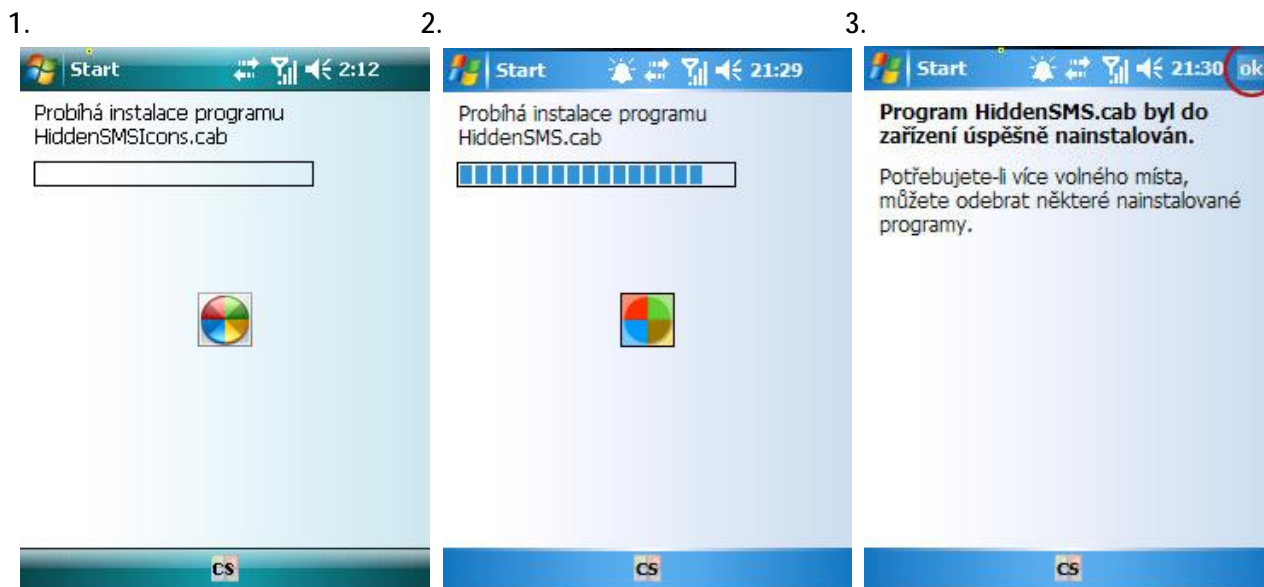
7. Zde získáváte z našeho licenčního serveru informace o počtu zakoupených licencí a množství, které jsou ještě k dispozici pro instalaci. Pokud už provádíte pouze update na vyšší verzi, ten probíhá pořád na stejnou licenci (tj. update by nevyčerpal další zakoupenou licenci např. pro jiný telefon)



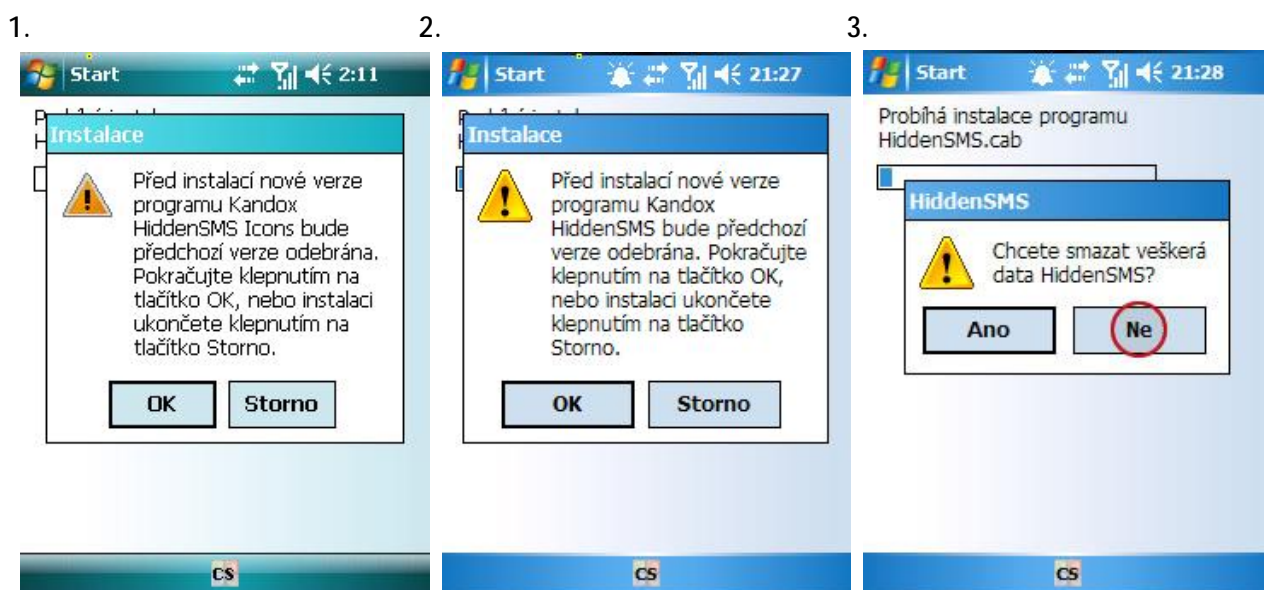
8. V závěru instalace se vám na obrazovce zobrazí celkem 4 potvrzení, že tyto fáze instalace byly korektně provedeny. Po ukončení instalace potvrďte tlačítkem **Dokončit**.
Po této dokončené fázi se proces instalace přesouvá na telefon.



9. Na displeji telefonu můžete zkontrolovat, že instalace probíhá (balíčky s názvem HiddenSMSIcons.cab a HiddenSMS.cab – obr. 1+2) a následně, zda instalace proběhla v pořádku. Potvrďte ok v horní liště displeje nebo na Smartphone potvrzovací klávesou a od této chvíle můžete s programem HiddenSMS pracovat (obr.3).



10. V případě, že budete program HiddenSMS přeinstalovávat, budete v průběhu další instalace dotázáni na odebrání předchozí verze programu HiddenSMS a předchozí verzi HiddenSMS Icons – potvrďte volbu OK (obr. 1+2). Další dotaz se bude týkat vašich dat, chcete-li smazat soubor s daty – tuto volbu důrazně doporučujeme odmítnout – zvolte Ne (obr. 3). Pouze v případě, že chcete smazat veškerá data (SMS, kontakty, zapsané údaje) z předchozí verze programu HiddenSMS, pak zvolte Ano.



Instalace - návod na připojení telefonu s počítačem

I. PŘIPOJENÍ TELEFONU S POČÍTAČEM

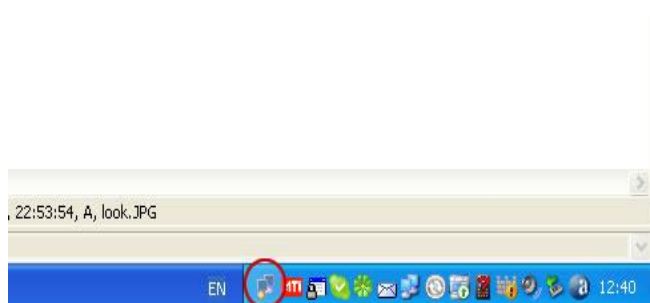
Než začnete instalovat program HiddenSMS, zajistěte si vzájemnou komunikaci, propojení mezi vaším mobilním telefonem a počítačem, např. pomocí USB datového kabelu. Více informací o připojení naleznete v mobilním telefonu přes: Start / Programy / ActiveSync.

Pokud je spojení aktivní, zobrazí se váš mobilní telefon, jako další disková jednotka v počítači.

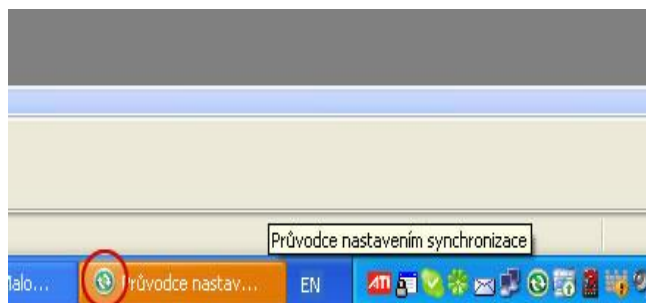
Pozor: Windows XP a Windows Vista používají navzájem odlišné komunikační programy firmy Microsoft - ActiveSync a Centrum zařízení Windows Mobile (Windows Mobile Device Center). Instalátor programu HiddenSMS umí instalaci příslušného komunikačního programu provést automaticky jako jeden z kroků při instalaci programu HiddenSMS (v případě, kdy nemáte tento komunikační program ve svém pc nainstalovány). V případě, že si jej chcete nainstalovat osobně, [zde](#) najdete odkaz na stažení.

A) Máte-li ve svém počítači Windows XP či 2000, potom ke komunikaci s WM telefonem slouží program ActiveSync:

1.

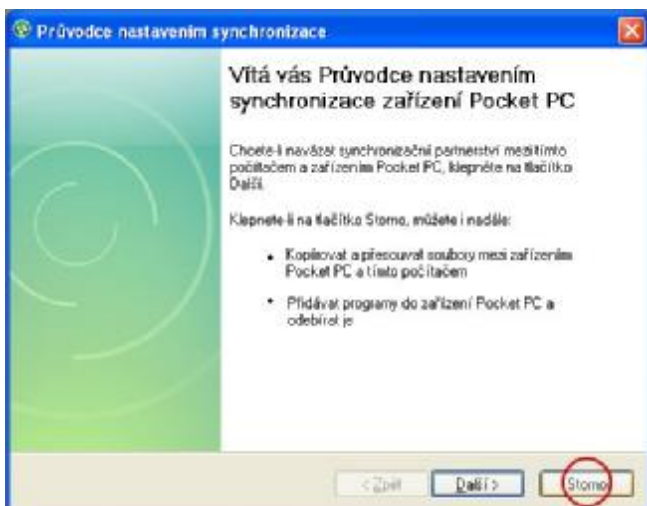


2.

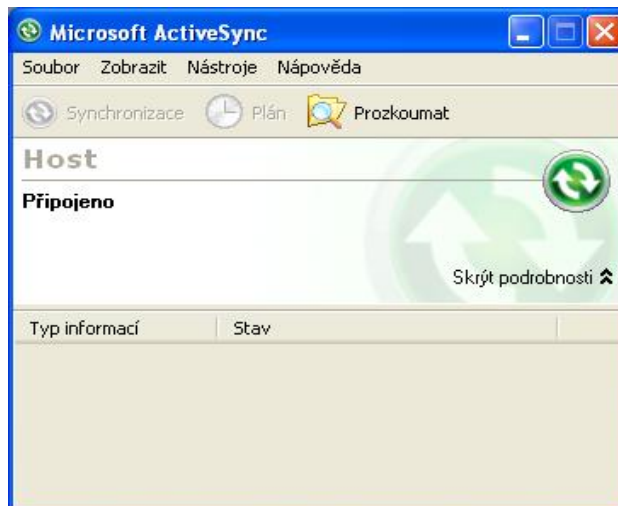


1. Po úspěšném propojení mobilního telefonu a počítače pomocí datového USB kabelu se v liště obrazovky zobrazí kroužkem označená ikona dvou monitorů s tečkou. Nyní čekejte.
2. Následně se v liště obrazovky zobrazí Průvodce nastavením synchronizace - program ActiveSync (označeno kroužkem), kliknutím ho spusťte.

3.



4.



3. V této fázi pro instalaci programu HiddenSMS postačí volba Storno. Pokud chcete synchronizovat data z mobilního telefonu s počítačem, pokračujte volbou Další.

UPOZORNĚNÍ: Synchronizaci dat v telefonu s počítačem spouštějte jen v případě, že jste předem obeznámeni s funkcí a možnými následky!

4. Program ActiveSync Vám sdělí, zda je přístroj připojen. Na obrázku vidíte stav, kdy je mobilní telefon řádně připojen a vy můžete pokračovat v instalaci programu HiddenSMS.

TIP: V případě, že připojení nelze provést, pak jedním z možných řešení je restart počítače i mobilního telefonu, resp. Výměna nebo vypojení a zapojení USB kabelu.

B) Máte-li ve svém počítači Windows Vista, potom komunikaci s WM telefonem budete zajišťovat v Ovládacích panelech programem Centrum zařízení Windows Mobile (Windows Mobile Device Center). V případě, že máte nainstalovaný Windows Vista Service Pack 1, postačí USB kabelem propojit počítač s telefonem, spojení proběhne automaticky. Odkaz na instalaci Service pack 1 najdete [zde](#).



Připojování chvíli potrvá, proto vyčkejte. Nepřipojeno – Připojování - Připojeno.

VI. Terminologie

1. Ovládací menu:

Hesla – v programu máte možnost nastavit tři hesla, první dvě hned při prvním spuštění programu:

1. Hlavní heslo - pro vstup do programu, musí být nastaveno.

UPOZORNĚNÍ: Délka Hlavního hesla zásadně ovlivňuje bezpečnost Vašich dat v programu Magic. Prosím, přečtěte si pozorně instrukce níže!

2. Heslo falešného zápisníku – zadáním tohoto hesla vstoupíte pouze do Falešného zápisníku (ostatní data v programu nejsou dostupná). Nemusí být nastaveno.

3. Selektivní heslo – vyplňuje se ve Speciálních funkcích při zadávání/editaci kontaktu v tom případě, že máte zájem o spuštění Magicu s daty, které patří pouze tomuto kontaktu. Ostatní data k jiným Kontaktům nejsou dostupná. Zadává se ve tvaru: Hlavní heslo mezera Selektivní heslo. Tato skladba hesla je zvolena z důvodu maximálního zabezpečení dat v programu.

Příklad: Hlavní heslo máte zadáno: mobil007, selektivní heslo: Lenicka, pak zadání selektivního hesla bude: mobil007 Lenicka.

TIP: Selektivní heslo zadejte a posléze použijte např. v případě, že budete chtít před partnerem, kterého máte zadaného v Magicu, ukázat nějaké jeho SMSky... a nechcete, aby se dozvěděl i o jiných Kontaktech v Magicu.

Délka Hlavního hesla:

Může se stát, že Váš telefon se dostane do ruky zručnému hackerovi. Je možné, že si dá tu práci a odhalí všechny postupy, které jsme použili k zabezpečení (Vašich) dat (v telefonu). Může se stát i to, že bude velmi zručný a napíše program, který bude postupně zkoušet všechny kombinace možných hesel, která jste mohli použít. V tomto případě již utajení Vašich dat závisí pouze na tom, jaké jste použili heslo.

Zásady:

- Čím více znaků použijete, tím lépe.
- Pokud chcete použít pouze malá písmena, napište jich alespoň 8 (viz tabulka níže).
- Nevolte slova, která lze najít ve slovníku. To použije hacker nejdříve. Stačí jedno písmenko přidat a heslo je výrazně lepší. Jestli si nejste jisti, napište vaše heslo jako slovo do www.google.cz. Pokud nebylo nalezeno ani jednou, nelze na něj použít slovníkové vyhledávání, což chceme (na ověření použijte např. [tento odkaz](#)).
- Pokud bude jedno z písmen velké, můžete ubrat jeden znak z délky.
- Pokud bude jeden ze znaků číslice, můžete ubrat jeden znak z délky.
- Pokud bude jeden ze znaků nestandardní znak (třeba "-"), můžete ubrat jeden znak z délky.
- Pokud heslo zapomenete, nepomůže vám ani autor programu. Prostě to nejde. Přeinstalujte program, nastavte a zadejte vše znovu.

Několik příkladů jak dlouho hackerovi trvá vyhledat vaše heslo (s dobře napsaným programem):

Heslo	znaků	jak dlouho na rychlém PC
C	1	nepotřebuje psát program :))
nm	2	nestihne ani mrknout :))
krk	3	2 sekundy
krkx	4	minutu
qhalo	5	půl hodiny
laskaq	6	den
pohodaw	7	týden
hospodaa	8	rok
hospodskr	9	20 let
katastroft	10	500 let
humanoidqxa	11	10000 let
kyBL1/+	6	20 let
kyBL1/+a	7	2000 let

Pozn: Nevolte prosím žádné z výše uvedených hesel, jsou to jen příklady.

Nekonečné odblokování – odblokuje Hlavní heslo do Magicu na neomezenou dobu.

Nekonečné odblokování přestane fungovat po resetu telefonu, příp. po vybití nebo vyndání baterie.

Doporučujeme používat v případě, že program Magic používáte místo Pocket Outlooku na běžnou správu SMS v telefonu.

Časové odblokování – odblokuje Hlavní heslo do Magicu na Vámi předem nastavený časový úsek (po tuto dobu není třeba heslo zadávat) a to zatržením volby a zadáním časového údaje. Po vypršení nastaveného času – např. služební cesty mimo domov, jízdy autem atd. je program opět spustitelný pouze po zadání hesla.

Časové odblokování přestane fungovat po resetu telefonu, příp. po vybití nebo vyndání baterie.

UPOZORNĚNÍ: Pozor, toto je nebezpečný stav, kdy se Vám kdokoli může dostat k Vaším skrytým datům v Magicu.

Zápisník – část programu, kam si můžete zabezpečeně zapisovat privátní data, např. č. bankovních karet, účtů, PINy, důležité poznámky aj. Najdete jej v Hlavním menu a v rámci běžného užívání programu, např. při psaní SMS. Veškerá data tohoto vnitřního Zápisníku jsou zabezpečena šifrováním, můžete je ukládat do více souborů, mazat atd.

Falešný zápisník – část programu, kam se také dají zapsat určitá data a která má za účel pouze maskování programu Magic. Do módu Falešného zápisníku vstoupíte po zadání hesla Falešného zápisníku při vstupu do programu. Upozorňujeme Vás, že Falešný zápisník je zabezpečen méně než vnitřní Zápisník v hlavním menu, proto ho nepoužívejte na informace, které jsou citlivé a zneužitelné (např. skutečné PINy, č. bankovních účtů, karet atd.)

TIP: Pokud, např. před partnerem, potřebujete zdůvodnit používání programu Magic a samozřejmě chcete utajit jeho pravou funkci, zadejte místo hlavního hesla, heslo Falešného zápisníku a program se otevře pouze v módu Falešný zápisník, kde budete mít zapsána určitá „maskovací privátní“ data, která postačí k vysvětlení, proč tento program používáte.

Indikace – na displeji mobilního telefonu se vám objeví nenápadná indikace v podobě 2 malých barevných bodů na displeji:

První bod: spuštěný program Magic (kolonka „Zachytávání aktivní“) = program je aktivní a zachytává SMS, MMS a volání

Druhý bod: došlé SMS a MMS (kolonka „Nová SMS nebo MMS“) = signalizuje, že vám přišly nové zprávy.

Dle přednastavených voleb si nastavíte u indikujících bodů: barvu, velikost, umístění těchto 2 indikátorů na displeji a jejich způsob indikace (trvale svítí nebo problikává). O nastavení se více dozvíte ve volbě Nabídka v Hlavním menu.

Spuštění / zavření programu – program si spouštíte (otevíráte ho přes heslo) ve chvíli, kdy z něj např. chcete poslat SMS, zavolat si na privátní čísla (utajovaným kontaktům), nebo Vám naopak SMS nebo MMS přišla. I po zavření programu se nic nemění na tom, že jeho „neviditelná“ část je stále aktivní na pozadí a zachytává SMS, MMS a volání u zadaných kontaktů.

Privátní SMS – osobní SMS, kterou chcete mít skrytou.

Skryté SMS – privátní SMS, které byly zachyceny v programu Magic a jsou nyní skryté.

Upozorňovací SMS – jsou jednou z možností signalizace (indikace), že přišla nová privátní SMS nebo MMS a byla zachycena v Magicu. Je možné nastavit texty Upozorňovacích SMS a přiřadit je k jednotlivým kontaktům zadaným v Magicu, a to i vč. obráceného postupu, kdy se u jednotlivých kontaktů přiřazují Upozorňovací SMS. Jednu z těchto přiřazených Upozorňovacích SMS vám poté



program Magic pošle do Outlooku pokaždé, když zachytí privátní SMS nebo MMS (pokud je kontaktu přiřazena alespoň jedna z Upozorňovacích SMS).

TIP: Proč je dobré Upozorňovací SMS používat?

Když přijde privátní SMS a zachytí se v programu Magic, je žádoucí, aby o tom, že se v telefonu něco děje (kromě Vás :), nikdo nevěděl. Bohužel, díky software telefonu, se vždy po přijetí SMS rozsvítí displej, tedy i po přijetí skryté SMS (tato sw záležitost telefonu lze od verze Windows Mobile 6.0 u některých typů telefonů vypnout přes menu: Start / Nastavení / Zvuky a upozornění / Upozornění / Událost: Pošta: Nová zpráva – nepotvrzujte volbu Osvětlení).

Protože se však jedná o příchod skryté SMS, telefon navenek neprovede žádnou zjevnou akci, čili např. příchod „nějaké“ SMS.

Rozsvícení displeje bez jiné akce telefonu může být osobám ve vašem okolí nápadné. Toto chování

přístroje je možné maskovat Upozorňovací SMS. Ta zdůvodní rozsvícení displeje a zároveň vám oznámí i příchod nové skryté zprávy. V programu je několik Upozorňovacích SMS přednastaveno, nejsou však přiřazeny a tudíž nebudou Magicem do telefonu zasílány. Vy si přes Pokročilá nastavení můžete doplnit mnoho textů dalších Upozorňovacích SMS a jednotlivě si je přiřadit ke svým privátním kontaktům v Magicu.

V případě, že si později nepřejete, aby vám Upozorňovací SMS chodily, musíte funkci vypnout. To lze provést buď komplexně pro všechny kontakty (viz Pokročilá nastavení / Upozorňovací SMS / Nabídka / klikem zrušit volbu Aktivní) nebo pro každý kontakt jednotlivě (viz Kontakty / vybrat kontakt / Nabídka / Upravit (nebo na kontaktu přidržet pero a kontakt se otevře k editaci) / Menu / Přiřad' upozorňovací SMS / a klikáním na jednotlivé Upozorňovací SMS je postupně zakázat = mají zákazový symbol.

Zobrazované jméno a Zobrazované telefonní číslo (pro příchozí volání) – slouží k maskování jména a telefonního čísla Vašeho utajovaného kontaktu. Volání od tohoto kontaktu bude na displeji vždy viditelné pod zadaným (krycím) jménem a číslem a tak se uloží do telefonu i v historii volání. Tyto údaje vyplňujete při zadávání údajů u Kontaktů.

Data – Tato volba umožňuje změnu názvu a přemístění dat programu Magic v paměti telefonu.

TIP: Tato volba slouží k tomu, abyste si nastavili jiné než standardní umístění dat programu a jejich názvu v adresářích telefonu. Je to doporučováno z důvodu bezpečnosti. Vznikají tímto rozdíly mezi názvem a umístěním programu a umístěním a názvem jeho dat. Toto nastavení nemá vliv na název ikony programu, kterou jste zvolili při zakoupení, vč. jeho názvu.

Název programu – slouží ke změně názvu programu, kdykoli si budete přát. Původní název HiddenSMS si po instalaci programu změňte, tak aby Vám to vyhovovalo, např. na Poznámkový blok nebo Zápisník atd.

Poslední přihlášení – pod touto volbou (pod Hlavním heslem) najdete přístupy do programu Magic. Zde můžete zjistit, zda a kdy se vám někdo nechystal podívat do vašeho programu a jaká hesla použil. Na této ukázce je heslo „nm“ právě to chybné.

Kontakty – nazýváme tak vaše privátní kontakty uložené zde v programu, jejichž SMS, MMS a volání tento program zachytává.

Zachytávat SMS a MMS – zatržení této volby vám zabezpečí, že Magic na pozadí kontroluje veškeré příchozí SMS a MMS. Privátní zprávy (tj. od Vašich privátních kontaktů) poté uloží do privátní zóny programu Magic.

Nepřečtená – touto volbou máte možnost změnit status došlé SMS i MMS. Po jejím přečtení můžete změnit status zpět na nepřečtená, nastaví se tučné písmo, zpráva nyní figuruje v součtech sumáře o počtech doručených SMS, MMS jako nepřečtená.

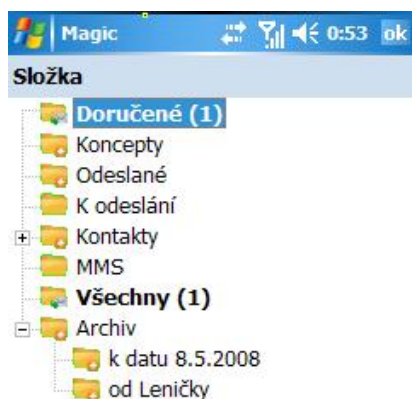
Přeposlat SMS – stávající SMS můžete přeposlat jiným kontaktům.

Přesunout SMS – V Hlavním přehledu máte možnost SMS přesunout do archivu, dále přesouvat mezi složkami archivu. Více u termínu Archiv.

Zapsat MMS do Pocket Outlooku – pomocí této volby si můžete MMS stáhnout a zobrazit ji v Pocket Outlooku. Po stažení již není zašifrovaná, proto si na to dejte pozor.

UPOZORNĚNÍ: Telefon musíte mít nastavený pro příjem běžných MMS, jinak tato volba nefunguje. Příjem běžných MMS nastavíte s pomocí vašeho operátora, liší se podle typu telefonu. Pokud příjem MMS nastavený nemáte, potřebujete odchytnout SMS s oznámením, že Vám přišla MMS. Do kontaktů si pod označením „Oznámení o MMS“ zadáte místo čísla zadáte: „O2 MMS“, aby se Vám tato SMS skryla v Magicu.

Pocket Outlook – program pro správu SMS a MMS, který je součástí Windows Mobile ve vašem telefonu a slouží pro práci s běžnými SMS a MMS.



Archiv - můžete zde vytvářet libovolně pojmenované složky, do kterých si SMS budete podle své potřeby přesouvat a ukládat.

Jednotlivé složky archivu můžete přejmenovat, editovat, vymazat obsah i celou složku.

TIP: Pokud máte např. ve složce doručených zpráv již větší množství zpráv, pak si je archivujte, složka bude zase více přehledná. Zprávy můžete archivovat např. podle názvu kontaktu nebo dohromady k určitému datu, atd.

Nabídka